



Statistische Berichte

# Straßenverkehrsunfälle in Bayern im März 2016



H 1 1 m 3/2016  
Hrsg. im Juni 2016  
Bestellnr. H1101C 201603

## Zeichenerklärung

- 0 mehr als nichts, aber weniger als die Hälfte der kleinsten in der Tabelle nachgewiesenen Einheit
- nichts vorhanden oder keine Veränderung
- / keine Angaben, da Zahlen nicht sicher genug
- Zahlenwert unbekannt, geheimzuhalten oder nicht rechenbar
- ... Angabe fällt später an
- X Tabellenfach gesperrt, da Aussage nicht sinnvoll
- ( ) Nachweis unter dem Vorbehalt, dass der Zahlenwert erhebliche Fehler aufweisen kann
- p vorläufiges Ergebnis
- r berichtigtes Ergebnis
- s geschätztes Ergebnis
- D Durchschnitt
- ≙ entspricht

## Auf- und Abrunden

Im Allgemeinen ist ohne Rücksicht auf die Endsummen auf- bzw. abgerundet worden. Deshalb können sich bei der Summierung von Einzelangaben geringfügige Abweichungen zu den ausgewiesenen Endsummen ergeben. Bei der Aufgliederung der Gesamtheit in Prozent kann die Summe der Einzelwerte wegen Rundens vom Wert 100 % abweichen. Eine Abstimmung auf 100 % erfolgt im Allgemeinen nicht.

## Publikationsservice

Das Bayerische Landesamt für Statistik veröffentlicht jährlich über 400 Publikationen. Das aktuelle Veröffentlichungsverzeichnis ist im Internet als Datei verfügbar, kann aber auch als Druckversion kostenlos zugesandt werden.

### Kostenlos

ist der Download der meisten Veröffentlichungen, z.B. von Statistischen Berichten (PDF- oder Excel-Format).

### Kostenpflichtig

sind alle Printversionen (auch von Statistischen Berichten), Datenträger und ausgewählte Dateien (z.B. von Verzeichnissen, von Beiträgen, vom Jahrbuch).

### Newsletter Veröffentlichungen

Die Themenbereiche können individuell ausgewählt werden. Über Neuerscheinungen wird aktuell informiert.

### Webshop

Alle Veröffentlichungen sind im Internet verfügbar unter [www.statistik.bayern.de/veroeffentlichungen](http://www.statistik.bayern.de/veroeffentlichungen)

## Impressum

### Statistische Berichte

bieten in tabellarischer Form neuestes Zahlenmaterial der jeweiligen Erhebung. Dieses wird, soweit erforderlich, methodisch erläutert und kurz kommentiert.

### Herausgeber, Druck und Vertrieb

Bayerisches Landesamt für Statistik  
St.-Martin-Str. 47  
81541 München

### Papier

Gedruckt auf umweltfreundlichem Papier, chlorfrei gebleicht.

### Vertrieb

E-Mail [vertrieb@statistik.bayern.de](mailto:vertrieb@statistik.bayern.de)  
Telefon 089 2119-3205  
Telefax 089 2119-3457

### Auskunftsdienst

E-Mail [info@statistik.bayern.de](mailto:info@statistik.bayern.de)  
Telefon 089 2119-3218  
Telefax 089 2119-13580

© Bayerisches Landesamt für Statistik, München 2016  
Vervielfältigung und Verbreitung, auch auszugsweise, mit Quellenangabe gestattet.

**Hinweis:** Diese Druckschrift wird im Rahmen der Öffentlichkeitsarbeit der Bayerischen Staatsregierung herausgegeben. Sie darf weder von Parteien noch von Wahlwerbern oder Wahlhelfern im Zeitraum von fünf Monaten vor einer Wahl zum Zwecke der Wahlwerbung verwendet werden. Dies gilt für Landtags-, Bundestags-, Kommunal- und Europawahlen. Missbräuchlich ist während dieser Zeit insbesondere die Verteilung auf Wahlveranstaltungen, an Informationsständen der Parteien sowie das Einlegen, Aufdrucken und Aufkleben parteipolitischer Informationen oder Werbemittel. Untersagt ist gleichfalls die Weitergabe an Dritte zum Zwecke der Wahlwerbung. Auch ohne zeitlichen Bezug zu einer bevorstehenden Wahl darf die Druckschrift nicht in einer Weise verwendet werden, die als Parteinahme der Staatsregierung zugunsten einzelner politischer Gruppen verstanden werden könnte. Den Parteien ist es gestattet, die Druckschrift zur Unterrichtung ihrer eigenen Mitglieder zu verwenden.

# Inhaltsverzeichnis

<b>Vorbemerkungen .....</b>	<b>4</b>
<b>Abbildungen und Tabellen</b>	
Abb. 1 Straßenverkehrsunfälle und deren Folgen in Bayern seit Januar 2014 .....	6
1. Straßenverkehrsunfälle und Verunglückte in Bayern .....	7
2. Straßenverkehrsunfälle und Verunglückte in Bayern nach Monaten .....	8
3. Straßenverkehrsunfälle und Verunglückte in Bayern im März 2016 nach Kreisen .....	9
4. Straßenverkehrsunfälle und Verunglückte in Bayern nach Straßenarten .....	15
5. Verunglückte im Straßenverkehr in Bayern nach Art der Verkehrsbeteiligung und Ortslage ....	16
6. An Straßenverkehrsunfällen beteiligte Fahrzeugführer und Fußgänger in Bayern .....	20
7. Straßenverkehrsunfälle und Verunglückte in Bayern im März 2016 nach Tagen .....	22
8. Getötete und Verletzte im Straßenverkehr in Bayern nach Altersgruppen und Geschlecht .....	24
9. Straßenverkehrsunfälle und Verunglückte in Bayern nach Unfalltypen .....	26

## Vorbemerkungen

**Rechtsgrundlage** der Straßenverkehrsunfallstatistik ist das Gesetz über die Statistik der Straßenverkehrsunfälle (Straßenverkehrsunfallstatistikgesetz – StVUStatG) vom 15. Juni 1990 (BGBl. I S. 1078 ff), zuletzt geändert durch Artikel 298 der Verordnung vom 31. Oktober 2006 (BGBl. I S. 2407) sowie der Verordnung zur näheren Bestimmung des schwerwiegenden Unfalls mit Sachschaden im Sinne des Straßenverkehrsunfallstatistikgesetzes vom 21. Dezember 1994 (BGBl. I S. 3970), geändert durch Artikel 3 der Verordnung zur Änderung der Anlage zu § 24a des Straßenverkehrsgesetzes und anderer Vorschriften vom 6. Juni 2007 (BGBl. I S. 1047). Danach wird über Unfälle, bei denen infolge des Fahrverkehrs auf öffentlichen Wegen und Plätzen Personen getötet oder verletzt oder Sachschäden verursacht worden sind, laufend eine Bundesstatistik geführt. Sie dient dazu, eine aktuelle umfassende und zuverlässige Datenbasis über Struktur und Entwicklung der Straßenverkehrsunfälle zu erstellen.

### Auskunftspflicht und Erhebungsumfang

Auskunftspflichtig sind die Polizeidienststellen, deren Beamte den Unfall aufgenommen haben. Entsprechend erfasst die Statistik nur die Unfälle, zu denen die Polizei herangezogen wurde; das sind insbesondere solche mit schweren Folgen.

### Unfälle und Verunglückte

Nach der Schwere der Unfallfolgen werden Unfälle mit Personenschaden und Unfälle mit nur Sachschaden unterschieden. Kriterium für die Zuordnung eines Unfalls ist die jeweils schwerste Folge. Entsprechend können bei einem Unfall mit Schwerverletzten neben den Schwerverletzten noch Personen leichtverletzt worden und/oder Sachschaden entstanden sein, es kam jedoch niemand ums Leben.

**Unfälle mit Personenschaden** sind solche, bei denen Menschen getötet oder (schwer/leicht-) verletzt wurden. Zu den Unfällen mit nur Sachschaden zählen **schwerwiegende Unfälle mit Sachschaden (im engeren Sinne)**, bei denen ein Straftatbestand oder eine Ordnungswidrigkeit (Bußgeld) vorlag und gleichzeitig mindestens ein Kfz aufgrund eines Unfallschadens von der Unfallstelle abgeschleppt werden musste (nicht fahrbereit). Ebenso zählen hierzu **sonstige Sachschadensunfälle unter dem Einfluss berauschender Mittel** (ein Unfallbeteiligter stand unter Einwirkung von Alkohol oder anderen berauschenden Mitteln und alle beteiligten Kfz waren fahrbereit).

Nur zahlenmäßig erfasst und nach der Ortslage gegliedert (inner-, außerorts, auf Autobahnen) werden alle **übrigen Sachschadensunfälle**.

Dazu zählen alle Sachschadensunfälle

- ohne Straftatbestand oder Ordnungswidrigkeit (Bußgeld), unabhängig davon, ob ein beteiligtes Fahrzeug fahrbereit war oder nicht,
- mit Straftatbestand oder Ordnungswidrigkeit (Bußgeld) und alle Kfz fahrbereit, aber ohne Einwirkung von Alkohol oder anderen berauschenden Mitteln.

Diese Unfälle werden analog den früheren Bagatellunfällen behandelt.

Als **Verunglückte** zählen Personen (auch Mitfahrer), die beim Unfall getötet oder verletzt wurden. Dabei werden nachgewiesen als

- Getötete:  
Personen, die innerhalb von 30 Tagen an den Unfallfolgen starben,
- Schwerverletzte:  
Personen, die unmittelbar zu stationärer Behandlung in ein Krankenhaus eingeliefert wurden (Verbleib mindestens 24 Stunden),
- Leichtverletzte  
Personen, deren Verletzungen keinen Krankenhausaufenthalt erforderten.

## Methodische Hinweise

Die ersten Ergebnisse der Statistik der Straßenverkehrsunfälle stützen sich auf die Verkehrsunfallanzeigen der den Unfall aufnehmenden Polizeibeamten, die dem Landesamt auf Datenträger übermittelt werden.

Üblicherweise können nicht alle Unfallanzeigen von der Polizei oder dem Landesamt termingerecht in die Monatsergebnisse eingearbeitet werden, da bei fehlenden oder widersprüchlichen Angaben oft zeitraubende Rückfragen nötig werden.

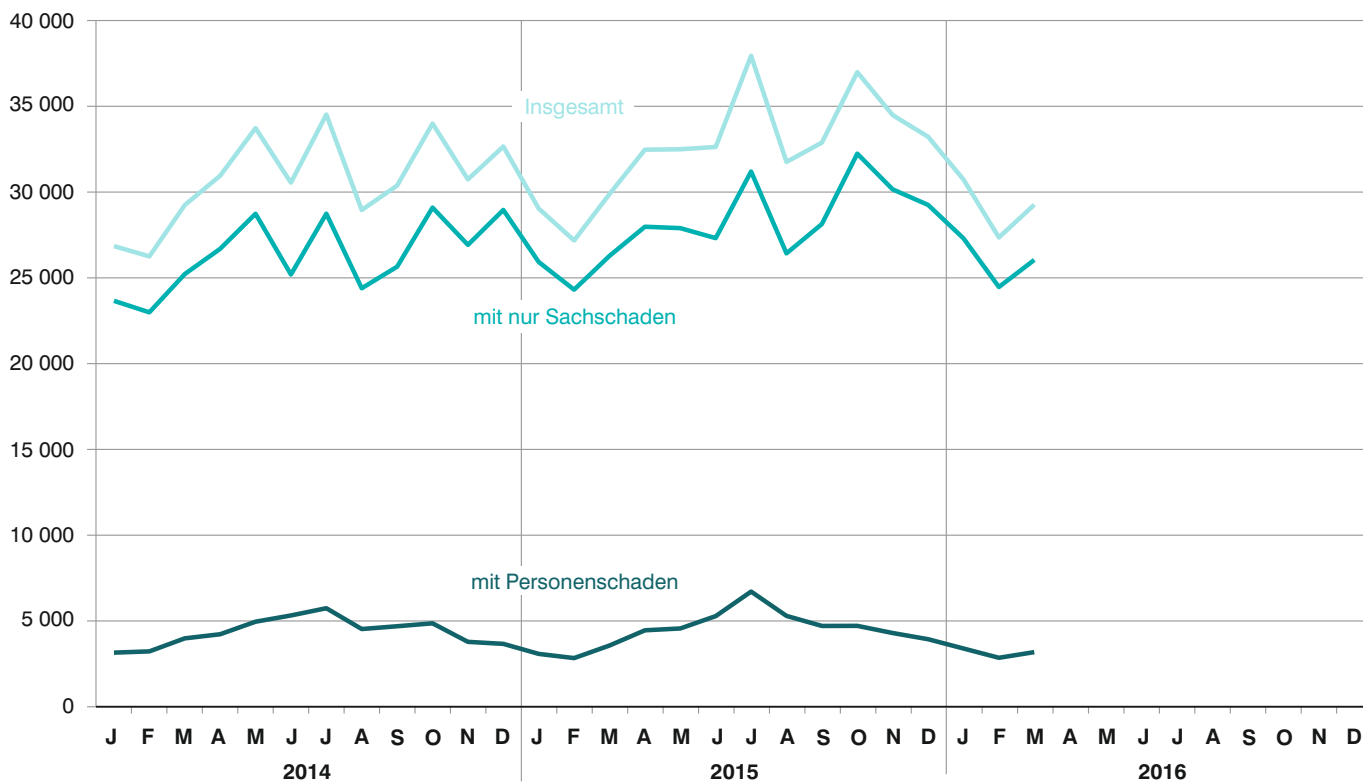
Die zunächst für einen Berichtsmonat übermittelten Daten werden laufend um solche Nachmeldungen ergänzt. Die Ergebnisse der monatlichen Straßenverkehrsunfallstatistik sind daher als **vorläufig** anzusehen.

So werden die einzelnen Monatsergebnisse des laufenden Jahres 2016 erst mit Abschluss der Jahresaufbereitung etwa im April des Folgejahres 2017 endgültig.

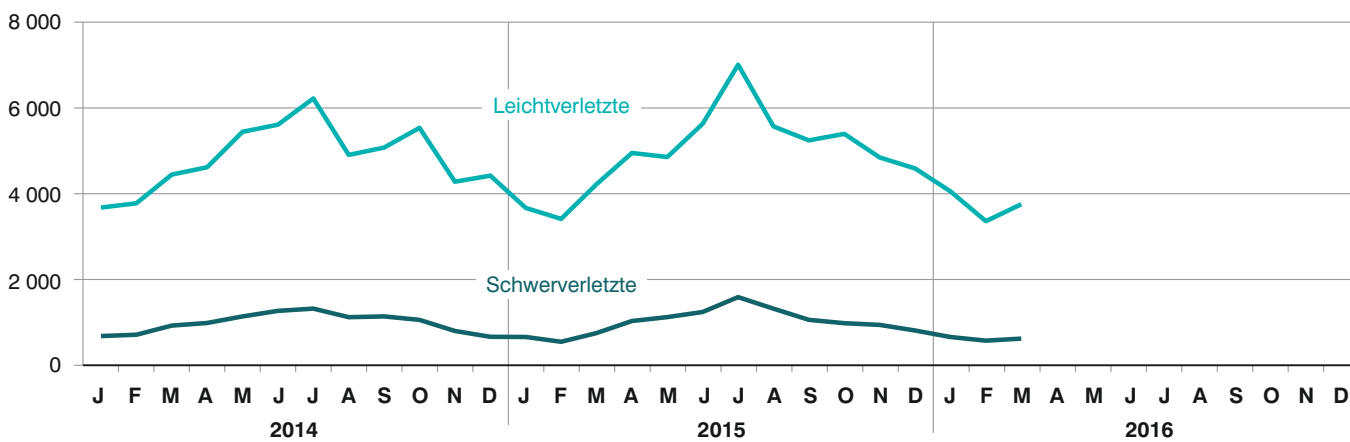
Ab dem Berichtsmonat Januar 2014 wurden die Verkehrsbeteiligungsarten um Neuaufnahmen ergänzt (siehe Anhang).

Abb. 1  
**Straßenverkehrsunfälle und deren Folgen in Bayern seit Januar 2014**

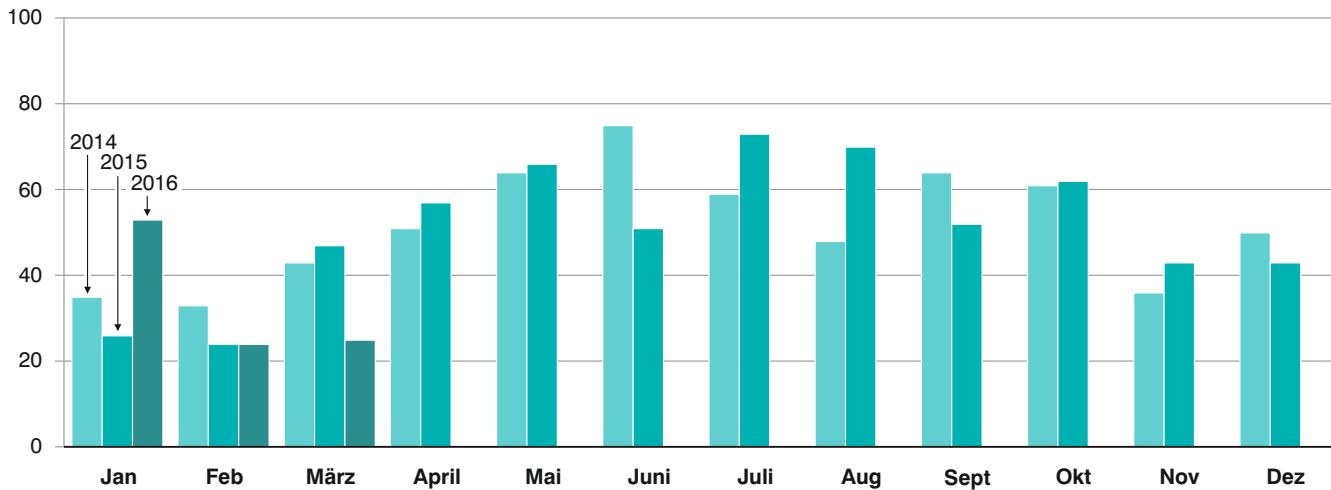
**Straßenverkehrsunfälle**



**Verletzte Personen**



**Getötete Personen**



## 1. Straßenverkehrsunfälle und Verunglückte in Bayern

Unfälle Verunglückte	März			Januar - März		
	2016	2015	Veränderung 2016 gegenüber 2015	2016	2015	Veränderung 2016 gegenüber 2015
	Anzahl		%	Anzahl		%
<b>Unfälle insgesamt .....</b>	<b>29 276</b>	<b>29 899</b>	<b>-2,1</b>	<b>87 391</b>	<b>86 148</b>	<b>1,4</b>
davon Unfälle mit Personenschaden .....	3 215	3 601	-10,7	9 527	9 582	-0,6
Unfälle mit nur Sachschaden .....	26 061	26 298	-0,9	77 864	76 566	1,7
davon schwerwiegende Unfälle mit Sachschaden (im engeren Sinne) .....	815	742	9,8	2 947	2 665	10,6
sonstige Sachschadens- unfälle unter dem Einfluss berauschender Mittel .....	113	133	-15,0	406	410	-1,0
übrige Sachschadens- unfälle .....	25 133	25 423	-1,1	74 511	73 491	1,4
<b>Verunglückte insgesamt .....</b>	<b>4 375</b>	<b>4 993</b>	<b>-12,4</b>	<b>13 044</b>	<b>13 279</b>	<b>-1,8</b>
davon Getötete .....	25	47	-46,8	102	97	5,2
Schwerverletzte .....	606	735	-17,6	1 807	1 911	-5,4
Leichtverletzte .....	3 744	4 211	-11,1	11 135	11 271	-1,2
davon Verunglückte Benutzer von						
Kraftwagen .....	3 160	3 537	-10,7	9 908	10 160	-2,5
Zweirädern .....	904	1 092	-17,2	2 049	2 022	1,3
davon Krafträdern m. aml. Kennz. ....	259	294	-11,9	374	382	-2,1
Krafträdern m. Versicherungsk. ....	96	116	-17,2	246	250	-1,6
Fahrrädern .....	549	682	-19,5	1 429	1 390	2,8
Verunglückte Fußgänger .....	285	342	-16,7	1 023	1 035	-1,2
Verunglückte andere Verkehrs- teilnehmer .....	26	22	18,2	64	62	3,2

## 2. Straßenverkehrsunfälle und Verunglückte in Bayern nach Monaten

Jahr — Monat	Unfälle				Verunglückte			
	insgesamt	Personen- schaden	davon mit		insgesamt	davon		
			nur Sachschaden			Getötete	Schwer- verletzte	Leicht- verletzte
			insgesamt	übrige Sachschadens- unfälle				
<b>2015</b>								
Januar .....	29 053	3 113	25 940	24 708	4 328	26	644	3 658
Februar .....	27 196	2 868	24 328	23 360	3 958	24	532	3 402
März .....	29 899	3 601	26 298	25 423	4 993	47	735	4 211
<b>Januar - März .....</b>	<b>86 148</b>	<b>9 582</b>	<b>76 566</b>	<b>73 491</b>	<b>13 279</b>	<b>97</b>	<b>1 911</b>	<b>11 271</b>
April .....	32 482	4 487	27 995	27 049	6 015	57	1 017	4 941
Mai .....	32 507	4 594	27 913	26 914	6 021	66	1 108	4 847
Juni .....	32 643	5 313	27 330	26 415	6 903	51	1 228	5 624
<b>Januar - Juni .....</b>	<b>183 780</b>	<b>23 976</b>	<b>159 804</b>	<b>153 869</b>	<b>32 218</b>	<b>271</b>	<b>5 264</b>	<b>26 683</b>
Juli .....	37 952	6 742	31 210	30 239	8 650	73	1 575	7 002
August .....	31 770	5 326	26 444	25 560	6 936	70	1 305	5 561
September .....	32 895	4 741	28 154	27 246	6 331	52	1 044	5 235
<b>Januar - September .....</b>	<b>286 397</b>	<b>40 785</b>	<b>245 612</b>	<b>236 914</b>	<b>54 135</b>	<b>466</b>	<b>9 188</b>	<b>44 481</b>
Oktober .....	36 997	4 746	32 251	31 120	6 416	62	966	5 388
November .....	34 497	4 328	30 169	28 914	5 806	43	926	4 837
Dezember .....	33 234	3 968	29 266	28 171	5 418	43	795	4 580
<b>Januar - Dezember .....</b>	<b>391 125</b>	<b>53 827</b>	<b>337 298</b>	<b>325 119</b>	<b>71 775</b>	<b>614</b>	<b>11 875</b>	<b>59 286</b>
<b>2016<sup>1)</sup></b>								
Januar .....	30 745	3 426	27 319	25 905	4 739	53	643	4 043
Februar .....	27 370	2 886	24 484	23 473	3 930	24	558	3 348
März .....	29 276	3 215	26 061	25 133	4 375	25	606	3 744
<b>Januar - März .....</b>	<b>87 391</b>	<b>9 527</b>	<b>77 864</b>	<b>74 511</b>	<b>13 044</b>	<b>102</b>	<b>1 807</b>	<b>11 135</b>
April .....								
Mai .....								
Juni .....								
<b>Januar - Juni .....</b>								
Juli .....								
August .....								
September .....								
<b>Januar - September .....</b>								
Oktober .....								
November .....								
Dezember .....								
<b>Januar - Dezember .....</b>								

<sup>1)</sup> Vorläufige Ergebnisse (einschließlich Nachmeldungen für den jeweiligen Berichtszeitraum).



### 3. Straßenverkehrsunfälle und Verunglückte in Bayern im März 2016 nach Kreisen

Gebiet Ortslage	Straßenverkehrsunfälle				Verunglückte			
	insgesamt	mit Personen- schaden	mit schwer- wiegendem Sachschaden <sup>1)</sup>	sonstige Unfälle unter dem Einfluss berau- schender Mittel	insgesamt	Getötete	Schwer- verletzte	Leicht- verletzte
Ingolstadt, Stadt	76	62	13	1	79	-	9	70
innerorts	68	56	11	1	70	-	8	62
außerorts ohne Autobahn	5	3	2	-	5	-	-	5
auf Autobahnen	3	3	-	-	4	-	1	3
München, Landeshauptstadt	390	304	71	15	379	1	21	357
innerorts	372	290	67	15	359	1	19	339
außerorts ohne Autobahn	2	1	1	-	1	-	-	1
auf Autobahnen	16	13	3	-	19	-	2	17
Rosenheim, Stadt	30	26	4	-	32	-	3	29
innerorts	27	23	4	-	25	-	2	23
außerorts ohne Autobahn	3	3	-	-	7	-	1	6
auf Autobahnen	-	-	-	-	-	-	-	-
Altötting	47	38	7	2	44	-	5	39
innerorts	21	16	4	1	20	-	1	19
außerorts ohne Autobahn	26	22	3	1	24	-	4	20
auf Autobahnen	-	-	-	-	-	-	-	-
Berchtesgadener Land	34	24	10	-	27	-	5	22
innerorts	12	9	3	-	11	-	3	8
außerorts ohne Autobahn	18	11	7	-	12	-	1	11
auf Autobahnen	4	4	-	-	4	-	1	3
Bad Tölz-Wolfratshausen	52	37	12	3	51	-	12	39
innerorts	29	20	6	3	24	-	5	19
außerorts ohne Autobahn	18	15	3	-	24	-	7	17
auf Autobahnen	5	2	3	-	3	-	-	3
Dachau	55	46	7	2	62	-	12	50
innerorts	28	23	3	2	30	-	5	25
außerorts ohne Autobahn	12	11	1	-	17	-	5	12
auf Autobahnen	15	12	3	-	15	-	2	13
Ebersberg	64	49	13	2	70	-	9	61
innerorts	32	23	7	2	29	-	6	23
außerorts ohne Autobahn	28	22	6	-	32	-	3	29
auf Autobahnen	4	4	-	-	9	-	-	9
Eichstätt	44	35	9	-	43	-	7	36
innerorts	17	13	4	-	15	-	2	13
außerorts ohne Autobahn	22	20	2	-	26	-	5	21
auf Autobahnen	5	2	3	-	2	-	-	2
Erding	41	28	12	1	45	1	7	37
innerorts	25	19	5	1	20	-	5	15
außerorts ohne Autobahn	12	8	4	-	24	1	2	21
auf Autobahnen	4	1	3	-	1	-	-	1
Freising	63	50	11	2	62	-	7	55
innerorts	36	29	6	1	32	-	5	27
außerorts ohne Autobahn	17	13	4	-	17	-	2	15
auf Autobahnen	10	8	1	1	13	-	-	13
Fürstenfeldbruck	65	51	13	1	64	-	7	57
innerorts	41	32	8	1	38	-	4	34
außerorts ohne Autobahn	21	17	4	-	23	-	3	20
auf Autobahnen	3	2	1	-	3	-	-	3
Garmisch-Partenkirchen	17	11	6	-	15	-	7	8
innerorts	7	6	1	-	8	-	5	3
außerorts ohne Autobahn	10	5	5	-	7	-	2	5
auf Autobahnen	-	-	-	-	-	-	-	-
Landsberg am Lech	41	30	11	-	36	-	7	29
innerorts	23	17	6	-	18	-	2	16
außerorts ohne Autobahn	10	9	1	-	12	-	4	8
auf Autobahnen	8	4	4	-	6	-	1	5
Miesbach	44	38	6	-	50	-	11	39
innerorts	19	17	2	-	21	-	6	15
außerorts ohne Autobahn	18	14	4	-	18	-	5	13
auf Autobahnen	7	7	-	-	11	-	-	11
Mühl Dorf a. Inn	42	36	5	1	50	-	10	40
innerorts	21	15	5	1	21	-	6	15
außerorts ohne Autobahn	20	20	-	-	27	-	4	23
auf Autobahnen	1	1	-	-	2	-	-	2
München	114	90	19	5	120	-	13	107
innerorts	57	47	7	3	59	-	6	53
außerorts ohne Autobahn	31	23	7	1	34	-	3	31
auf Autobahnen	26	20	5	1	27	-	4	23
Neuburg-Schrobenhausen	28	22	5	1	32	-	6	26
innerorts	9	7	1	1	10	-	4	6
außerorts ohne Autobahn	19	15	4	-	22	-	2	20
auf Autobahnen	-	-	-	-	-	-	-	-

<sup>1)</sup> Schwerwiegender Unfall mit Sachschaden (im engeren Sinne).

Noch: 3. Straßenverkehrsunfälle und Verunglückte in Bayern im März 2016 nach Kreisen

Gebiet Ortslage	Straßenverkehrsunfälle				Verunglückte			
	insgesamt	mit Personen- schaden	mit schwer- wiegendem Sachschaden <sup>1)</sup>	sonstige Unfälle unter dem Einfluss berau- schender Mittel	insgesamt	Getötete	Schwer- verletzte	Leicht- verletzte
Pfaffenhofen a.d.Ilm .....	75	59	15	1	83	-	13	70
innerorts .....	24	21	2	1	24	-	4	20
außerorts ohne Autobahn .....	35	27	8	-	42	-	8	34
auf Autobahnen .....	16	11	5	-	17	-	1	16
Rosenheim .....	90	71	16	3	97	1	14	82
innerorts .....	46	37	6	3	46	-	7	39
außerorts ohne Autobahn .....	37	29	8	-	44	1	7	36
auf Autobahnen .....	7	5	2	-	7	-	-	7
Starnberg .....	38	29	7	2	38	-	8	30
innerorts .....	18	15	2	1	15	-	3	12
außerorts ohne Autobahn .....	13	10	2	1	14	-	5	9
auf Autobahnen .....	7	4	3	-	9	-	-	9
Traunstein .....	53	41	10	2	55	2	5	48
innerorts .....	23	19	3	1	22	1	1	20
außerorts ohne Autobahn .....	28	20	7	1	30	-	2	28
auf Autobahnen .....	2	2	-	-	3	1	2	-
Weilheim-Schongau .....	49	38	11	-	47	-	10	37
innerorts .....	23	18	5	-	23	-	5	18
außerorts ohne Autobahn .....	25	20	5	-	24	-	5	19
auf Autobahnen .....	1	-	1	-	-	-	-	-
<b>Reg.-Bez. Oberbayern .....</b>	<b>1 552</b>	<b>1 215</b>	<b>293</b>	<b>44</b>	<b>1 581</b>	<b>5</b>	<b>208</b>	<b>1 368</b>
<b>innerorts .....</b>	<b>978</b>	<b>772</b>	<b>168</b>	<b>38</b>	<b>940</b>	<b>2</b>	<b>114</b>	<b>824</b>
<b>außerorts ohne Autobahn .....</b>	<b>430</b>	<b>338</b>	<b>88</b>	<b>4</b>	<b>486</b>	<b>2</b>	<b>80</b>	<b>404</b>
<b>auf Autobahnen .....</b>	<b>144</b>	<b>105</b>	<b>37</b>	<b>2</b>	<b>155</b>	<b>1</b>	<b>14</b>	<b>140</b>
Landshut, Stadt .....	21	18	2	1	21	-	2	19
innerorts .....	20	17	2	1	20	-	2	18
außerorts ohne Autobahn .....	-	-	-	-	-	-	-	-
auf Autobahnen .....	1	1	-	-	1	-	-	1
Passau, Stadt .....	17	12	5	-	15	-	1	14
innerorts .....	14	9	5	-	12	-	1	11
außerorts ohne Autobahn .....	3	3	-	-	3	-	-	3
auf Autobahnen .....	-	-	-	-	-	-	-	-
Straubing, Stadt .....	17	14	2	1	15	-	1	14
innerorts .....	17	14	2	1	15	-	1	14
außerorts ohne Autobahn .....	-	-	-	-	-	-	-	-
auf Autobahnen .....	-	-	-	-	-	-	-	-
Deggendorf .....	44	33	8	3	37	-	9	28
innerorts .....	24	19	4	1	20	-	6	14
außerorts ohne Autobahn .....	15	10	4	1	12	-	2	10
auf Autobahnen .....	5	4	-	1	5	-	1	4
Freyung-Grafenau .....	19	18	1	-	25	1	8	16
innerorts .....	6	6	-	-	6	-	3	3
außerorts ohne Autobahn .....	13	12	1	-	19	1	5	13
auf Autobahnen .....	-	-	-	-	-	-	-	-
Kelheim .....	52	44	7	1	59	-	7	52
innerorts .....	16	14	1	1	19	-	2	17
außerorts ohne Autobahn .....	31	27	4	-	35	-	5	30
auf Autobahnen .....	5	3	2	-	5	-	-	5
Landshut .....	43	35	7	1	42	-	3	39
innerorts .....	20	16	3	1	19	-	2	17
außerorts ohne Autobahn .....	16	13	3	-	16	-	1	15
auf Autobahnen .....	7	6	1	-	7	-	-	7
Passau .....	38	33	5	-	47	3	9	35
innerorts .....	11	11	-	-	13	-	3	10
außerorts ohne Autobahn .....	26	21	5	-	32	3	6	23
auf Autobahnen .....	1	1	-	-	2	-	-	2
Regen .....	14	11	2	1	14	-	3	11
innerorts .....	7	6	-	1	6	-	2	4
außerorts ohne Autobahn .....	7	5	2	-	8	-	1	7
auf Autobahnen .....	-	-	-	-	-	-	-	-
Rottal-Inn .....	45	39	3	3	60	-	16	44
innerorts .....	18	17	1	-	22	-	3	19
außerorts ohne Autobahn .....	27	22	2	3	38	-	13	25
auf Autobahnen .....	-	-	-	-	-	-	-	-
Straubing-Bogen .....	20	12	8	-	43	-	2	41
innerorts .....	2	2	-	-	8	-	-	8
außerorts ohne Autobahn .....	15	9	6	-	34	-	2	32
auf Autobahnen .....	3	1	2	-	1	-	-	1
Dingolfing-Landau .....	33	23	10	-	37	-	4	33
innerorts .....	17	11	6	-	13	-	2	11
außerorts ohne Autobahn .....	14	10	4	-	21	-	2	19
auf Autobahnen .....	2	2	-	-	3	-	-	3

<sup>1)</sup> Schwerwiegender Unfall mit Sachschaden (im engeren Sinne).

Noch: 3. Straßenverkehrsunfälle und Verunglückte in Bayern im März 2016 nach Kreisen

Gebiet Ortslage	Straßenverkehrsunfälle				Verunglückte			
	insgesamt	mit Personen- schaden	mit schwer- wiegendem Sachschaden <sup>1)</sup>	sonstige Unfälle unter dem Einfluss berau- schender Mittel	insgesamt	Getötete	Schwer- verletzte	Leicht- verletzte
<b>Reg.-Bez. Niederbayern</b> .....	<b>363</b>	<b>292</b>	<b>60</b>	<b>11</b>	<b>415</b>	<b>4</b>	<b>65</b>	<b>346</b>
<b>innerorts</b> .....	<b>172</b>	<b>142</b>	<b>24</b>	<b>6</b>	<b>173</b>	-	<b>27</b>	<b>146</b>
<b>außerorts ohne Autobahn</b> .....	<b>167</b>	<b>132</b>	<b>31</b>	<b>4</b>	<b>218</b>	<b>4</b>	<b>37</b>	<b>177</b>
<b>auf Autobahnen</b> .....	<b>24</b>	<b>18</b>	<b>5</b>	<b>1</b>	<b>24</b>	-	<b>1</b>	<b>23</b>
Amberg, Stadt .....	17	13	3	1	16	-	1	15
innerorts .....	14	12	1	1	15	-	-	15
außerorts ohne Autobahn .....	3	1	2	-	1	-	1	-
auf Autobahnen .....	-	-	-	-	-	-	-	-
Regensburg, Stadt .....	51	46	4	1	66	-	3	63
innerorts .....	46	41	4	1	58	-	3	55
außerorts ohne Autobahn .....	1	1	-	-	1	-	-	1
auf Autobahnen .....	4	4	-	-	7	-	-	7
Weiden i.d.Opf., Stadt .....	23	16	4	3	19	-	3	16
innerorts .....	20	14	3	3	16	-	3	13
außerorts ohne Autobahn .....	2	1	1	-	2	-	-	2
auf Autobahnen .....	1	1	-	-	1	-	-	1
Amberg-Weizsäckchen .....	31	27	4	-	40	-	12	28
innerorts .....	13	11	2	-	15	-	4	11
außerorts ohne Autobahn .....	17	16	1	-	25	-	8	17
auf Autobahnen .....	1	-	1	-	-	-	-	-
Cham .....	34	27	5	2	42	-	4	38
innerorts .....	20	15	3	2	23	-	2	21
außerorts ohne Autobahn .....	14	12	2	-	19	-	2	17
auf Autobahnen .....	-	-	-	-	-	-	-	-
Neumarkt i.d.Opf. ....	29	21	8	-	30	-	2	28
innerorts .....	10	7	3	-	10	-	2	8
außerorts ohne Autobahn .....	16	13	3	-	18	-	-	18
auf Autobahnen .....	3	1	2	-	2	-	-	2
Neustadt a.d.Waldnaab .....	15	12	3	-	15	-	1	14
innerorts .....	4	3	1	-	5	-	-	5
außerorts ohne Autobahn .....	9	8	1	-	9	-	1	8
auf Autobahnen .....	2	1	1	-	1	-	-	1
Regensburg .....	54	46	7	1	68	-	8	60
innerorts .....	22	18	4	-	24	-	2	22
außerorts ohne Autobahn .....	26	23	3	-	35	-	6	29
auf Autobahnen .....	6	5	-	1	9	-	-	9
Schwandorf .....	46	37	8	1	51	1	6	44
innerorts .....	20	18	1	1	21	1	2	18
außerorts ohne Autobahn .....	22	16	6	-	25	-	4	21
auf Autobahnen .....	4	3	1	-	5	-	-	5
Tirschenreuth .....	19	15	2	2	24	2	1	21
innerorts .....	8	6	-	2	10	-	-	10
außerorts ohne Autobahn .....	9	8	1	-	13	2	1	10
auf Autobahnen .....	2	1	1	-	1	-	-	1
<b>Reg.-Bez. Oberpfalz</b> .....	<b>319</b>	<b>260</b>	<b>48</b>	<b>11</b>	<b>371</b>	<b>3</b>	<b>41</b>	<b>327</b>
<b>innerorts</b> .....	<b>177</b>	<b>145</b>	<b>22</b>	<b>10</b>	<b>197</b>	<b>1</b>	<b>18</b>	<b>178</b>
<b>außerorts ohne Autobahn</b> .....	<b>119</b>	<b>99</b>	<b>20</b>	<b>-</b>	<b>148</b>	<b>2</b>	<b>23</b>	<b>123</b>
<b>auf Autobahnen</b> .....	<b>23</b>	<b>16</b>	<b>6</b>	<b>1</b>	<b>26</b>	-	-	<b>26</b>
Bamberg, Stadt .....	29	24	5	-	33	-	1	32
innerorts .....	27	23	4	-	29	-	1	28
außerorts ohne Autobahn .....	2	1	1	-	4	-	-	4
auf Autobahnen .....	-	-	-	-	-	-	-	-
Bayreuth, Stadt .....	19	12	6	1	20	-	3	17
innerorts .....	17	12	4	1	20	-	3	17
außerorts ohne Autobahn .....	2	-	2	-	-	-	-	-
auf Autobahnen .....	-	-	-	-	-	-	-	-
Coburg, Stadt .....	23	17	5	1	19	-	6	13
innerorts .....	19	13	5	1	14	-	3	11
außerorts ohne Autobahn .....	4	4	-	-	5	-	3	2
auf Autobahnen .....	-	-	-	-	-	-	-	-
Hof, Stadt .....	19	15	4	-	20	-	3	17
innerorts .....	19	15	4	-	20	-	3	17
außerorts ohne Autobahn .....	-	-	-	-	-	-	-	-
auf Autobahnen .....	-	-	-	-	-	-	-	-
Bamberg .....	47	35	10	2	47	-	8	39
innerorts .....	23	18	3	2	21	-	2	19
außerorts ohne Autobahn .....	14	11	3	-	17	-	5	12
auf Autobahnen .....	10	6	4	-	9	-	1	8
Bayreuth .....	48	29	19	-	46	-	6	40
innerorts .....	9	6	3	-	6	-	1	5
außerorts ohne Autobahn .....	22	17	5	-	27	-	3	24
auf Autobahnen .....	17	6	11	-	13	-	2	11

<sup>1)</sup> Schwerwiegender Unfall mit Sachschaden (im engeren Sinne).

Noch: 3. Straßenverkehrsunfälle und Verunglückte in Bayern im März 2016 nach Kreisen

Gebiet Ortslage	Straßenverkehrsunfälle				Verunglückte			
	insgesamt	mit Personen- schaden	mit schwer- wiegendem Sachschaden <sup>1)</sup>	sonstige Unfälle unter dem Einfluss berau- schender Mittel	insgesamt	Getötete	Schwer- verletzte	Leicht- verletzte
Coburg .....	32	25	6	1	31	-	-	31
innerorts .....	13	11	1	1	14	-	-	14
außerorts ohne Autobahn .....	11	11	-	-	14	-	-	14
auf Autobahnen .....	8	3	5	-	3	-	-	3
Forchheim .....	41	35	5	1	45	-	9	36
innerorts .....	22	16	5	1	21	-	3	18
außerorts ohne Autobahn .....	14	14	-	-	18	-	4	14
auf Autobahnen .....	5	5	-	-	6	-	2	4
Hof .....	40	24	14	2	38	1	4	33
innerorts .....	11	5	5	1	10	-	1	9
außerorts ohne Autobahn .....	17	14	2	1	20	-	2	18
auf Autobahnen .....	12	5	7	-	8	1	1	6
Kronach .....	19	12	5	2	16	1	1	14
innerorts .....	10	6	3	1	7	-	1	6
außerorts ohne Autobahn .....	9	6	2	1	9	1	-	8
auf Autobahnen .....	-	-	-	-	-	-	-	-
Kulmbach .....	25	21	4	-	28	-	3	25
innerorts .....	11	11	-	-	15	-	2	13
außerorts ohne Autobahn .....	12	10	2	-	13	-	1	12
auf Autobahnen .....	2	-	2	-	-	-	-	-
Lichtenfels .....	32	21	10	1	26	-	6	20
innerorts .....	20	12	7	1	15	-	3	12
außerorts ohne Autobahn .....	10	8	2	-	9	-	3	6
auf Autobahnen .....	2	1	1	-	2	-	-	2
Wunsiedel i.Fichtelgebirge .....	19	12	7	-	17	-	2	15
innerorts .....	12	8	4	-	9	-	1	8
außerorts ohne Autobahn .....	3	2	1	-	2	-	1	1
auf Autobahnen .....	4	2	2	-	6	-	-	6
<b>Reg.-Bez. Oberfranken .....</b>	<b>393</b>	<b>282</b>	<b>100</b>	<b>11</b>	<b>386</b>	<b>2</b>	<b>52</b>	<b>332</b>
<b>innerorts .....</b>	<b>213</b>	<b>156</b>	<b>48</b>	<b>9</b>	<b>201</b>	<b>-</b>	<b>24</b>	<b>177</b>
<b>außerorts ohne Autobahn .....</b>	<b>120</b>	<b>98</b>	<b>20</b>	<b>2</b>	<b>138</b>	<b>1</b>	<b>22</b>	<b>115</b>
<b>auf Autobahnen .....</b>	<b>60</b>	<b>28</b>	<b>32</b>	<b>-</b>	<b>47</b>	<b>1</b>	<b>6</b>	<b>40</b>
Ansbach, Stadt .....	21	17	3	1	25	-	2	23
innerorts .....	15	12	2	1	19	-	1	18
außerorts ohne Autobahn .....	6	5	1	-	6	-	1	5
auf Autobahnen .....	-	-	-	-	-	-	-	-
Erlangen, Stadt .....	41	36	4	1	46	-	3	43
innerorts .....	31	28	2	1	32	-	3	29
außerorts ohne Autobahn .....	4	3	1	-	5	-	-	5
auf Autobahnen .....	6	5	1	-	9	-	-	9
Fürth, Stadt .....	26	18	6	2	25	-	3	22
innerorts .....	23	16	5	2	21	-	3	18
außerorts ohne Autobahn .....	2	1	1	-	1	-	-	1
auf Autobahnen .....	1	1	-	-	3	-	-	3
Nürnberg, Stadt .....	140	121	18	1	148	-	18	130
innerorts .....	133	115	17	1	141	-	17	124
außerorts ohne Autobahn .....	4	3	1	-	4	-	1	3
auf Autobahnen .....	3	3	-	-	3	-	-	3
Schwabach, Stadt .....	17	13	4	-	19	-	3	16
innerorts .....	14	11	3	-	17	-	3	14
außerorts ohne Autobahn .....	3	2	1	-	2	-	-	2
auf Autobahnen .....	-	-	-	-	-	-	-	-
Ansbach .....	68	52	16	-	75	2	11	62
innerorts .....	22	16	6	-	17	-	2	15
außerorts ohne Autobahn .....	36	28	8	-	49	1	8	40
auf Autobahnen .....	10	8	2	-	9	1	1	7
Erlangen-Höchststadt .....	34	25	9	-	38	-	9	29
innerorts .....	10	10	-	-	11	-	1	10
außerorts ohne Autobahn .....	12	6	6	-	8	-	4	4
auf Autobahnen .....	12	9	3	-	19	-	4	15
Fürth .....	25	16	9	-	27	-	4	23
innerorts .....	15	10	5	-	16	-	1	15
außerorts ohne Autobahn .....	10	6	4	-	11	-	3	8
auf Autobahnen .....	-	-	-	-	-	-	-	-
Nürnberger Land .....	58	42	16	-	63	-	15	48
innerorts .....	23	18	5	-	25	-	6	19
außerorts ohne Autobahn .....	14	12	2	-	17	-	5	12
auf Autobahnen .....	21	12	9	-	21	-	4	17
Neustadt a.d.A.-Bad Windsheim .....	25	21	4	-	28	-	5	23
innerorts .....	5	3	2	-	3	-	1	2
außerorts ohne Autobahn .....	20	18	2	-	25	-	4	21
auf Autobahnen .....	-	-	-	-	-	-	-	-

<sup>1)</sup> Schwerwiegender Unfall mit Sachschaden (im engeren Sinne).

Noch: 3. Straßenverkehrsunfälle und Verunglückte in Bayern im März 2016 nach Kreisen

Gebiet Ortslage	Straßenverkehrsunfälle				Verunglückte			
	insgesamt	mit Personen- schaden	mit schwer- wiegendem Sachschaden <sup>1)</sup>	sonstige Unfälle unter dem Einfluss berau- schender Mittel	insgesamt	Getötete	Schwer- verletzte	Leicht- verletzte
Roth .....	59	42	15	2	68	1	10	57
innerorts .....	17	13	4	-	15	-	4	11
außerorts ohne Autobahn .....	20	14	5	1	18	-	3	15
auf Autobahnen .....	22	15	6	1	35	1	3	31
Weißenburg-Gunzenhausen .....	41	31	10	-	44	1	-	43
innerorts .....	21	15	6	-	19	-	-	19
außerorts ohne Autobahn .....	20	16	4	-	25	1	-	24
auf Autobahnen .....	-	-	-	-	-	-	-	-
<b>Reg.-Bez. Mittelfranken .....</b>	<b>555</b>	<b>434</b>	<b>114</b>	<b>7</b>	<b>606</b>	<b>4</b>	<b>83</b>	<b>519</b>
<b>innerorts .....</b>	<b>329</b>	<b>267</b>	<b>57</b>	<b>5</b>	<b>336</b>	<b>-</b>	<b>42</b>	<b>294</b>
<b>außerorts ohne Autobahn .....</b>	<b>151</b>	<b>114</b>	<b>36</b>	<b>1</b>	<b>171</b>	<b>2</b>	<b>29</b>	<b>140</b>
<b>auf Autobahnen .....</b>	<b>75</b>	<b>53</b>	<b>21</b>	<b>1</b>	<b>99</b>	<b>2</b>	<b>12</b>	<b>85</b>
Aschaffenburg, Stadt .....	15	11	3	1	13	-	-	13
innerorts .....	12	9	2	1	10	-	-	10
außerorts ohne Autobahn .....	2	2	-	-	3	-	-	3
auf Autobahnen .....	1	-	1	-	-	-	-	-
Schweinfurt, Stadt .....	18	15	2	1	21	-	1	20
innerorts .....	18	15	2	1	21	-	1	20
außerorts ohne Autobahn .....	-	-	-	-	-	-	-	-
auf Autobahnen .....	-	-	-	-	-	-	-	-
Würzburg, Stadt .....	40	30	8	2	37	-	5	32
innerorts .....	35	25	8	2	30	-	4	26
außerorts ohne Autobahn .....	3	3	-	-	5	-	-	5
auf Autobahnen .....	2	2	-	-	2	-	1	1
Aschaffenburg .....	42	29	11	2	43	1	9	33
innerorts .....	18	10	6	2	15	1	3	11
außerorts ohne Autobahn .....	15	13	2	-	19	-	3	16
auf Autobahnen .....	9	6	3	-	9	-	3	6
Bad Kissingen .....	39	25	13	1	39	-	13	26
innerorts .....	16	13	2	1	21	-	5	16
außerorts ohne Autobahn .....	13	11	2	-	15	-	8	7
auf Autobahnen .....	10	1	9	-	3	-	-	3
Rhön-Grabfeld .....	18	11	7	-	20	-	3	17
innerorts .....	6	3	3	-	3	-	-	3
außerorts ohne Autobahn .....	12	8	4	-	17	-	3	14
auf Autobahnen .....	-	-	-	-	-	-	-	-
Haßberge .....	34	25	9	-	31	-	5	26
innerorts .....	20	15	5	-	17	-	3	14
außerorts ohne Autobahn .....	11	9	2	-	12	-	1	11
auf Autobahnen .....	3	1	2	-	2	-	1	1
Kitzingen .....	24	17	7	-	23	-	1	22
innerorts .....	9	6	3	-	7	-	-	7
außerorts ohne Autobahn .....	8	5	3	-	7	-	-	7
auf Autobahnen .....	7	6	1	-	9	-	1	8
Miltenberg .....	40	23	13	4	34	-	4	30
innerorts .....	25	14	8	3	22	-	2	20
außerorts ohne Autobahn .....	15	9	5	1	12	-	2	10
auf Autobahnen .....	-	-	-	-	-	-	-	-
Main-Spessart .....	42	35	7	-	47	-	8	39
innerorts .....	12	9	3	-	11	-	-	11
außerorts ohne Autobahn .....	21	18	3	-	24	-	7	17
auf Autobahnen .....	9	8	1	-	12	-	1	11
Schweinfurt .....	25	17	6	2	27	-	2	25
innerorts .....	10	6	3	1	6	-	2	4
außerorts ohne Autobahn .....	11	9	1	1	16	-	-	16
auf Autobahnen .....	4	2	2	-	5	-	-	5
Würzburg .....	29	21	7	1	24	-	4	20
innerorts .....	9	6	3	-	6	-	1	5
außerorts ohne Autobahn .....	16	12	4	-	14	-	1	13
auf Autobahnen .....	4	3	-	1	4	-	2	2
<b>Reg.-Bez. Unterfranken. ....</b>	<b>366</b>	<b>259</b>	<b>93</b>	<b>14</b>	<b>359</b>	<b>1</b>	<b>55</b>	<b>303</b>
<b>innerorts .....</b>	<b>190</b>	<b>131</b>	<b>48</b>	<b>11</b>	<b>169</b>	<b>1</b>	<b>21</b>	<b>147</b>
<b>außerorts ohne Autobahn .....</b>	<b>127</b>	<b>99</b>	<b>26</b>	<b>2</b>	<b>144</b>	<b>-</b>	<b>25</b>	<b>119</b>
<b>auf Autobahnen .....</b>	<b>49</b>	<b>29</b>	<b>19</b>	<b>1</b>	<b>46</b>	<b>-</b>	<b>9</b>	<b>37</b>
Augsburg, Stadt .....	120	105	12	3	137	-	7	130
innerorts .....	116	101	12	3	132	-	7	125
außerorts ohne Autobahn .....	4	4	-	-	5	-	-	5
auf Autobahnen .....	-	-	-	-	-	-	-	-
Kaufbeuren, Stadt .....	20	15	4	1	28	-	5	23
innerorts .....	14	11	2	1	16	-	3	13
außerorts ohne Autobahn .....	6	4	2	-	12	-	2	10
auf Autobahnen .....	-	-	-	-	-	-	-	-

<sup>1)</sup> Schwerwiegender Unfall mit Sachschaden (im engeren Sinne).

Noch: 3. Straßenverkehrsunfälle und Verunglückte in Bayern im März 2016 nach Kreisen

Gebiet Ortslage	Straßenverkehrsunfälle				Verunglückte			
	insgesamt	mit Personen- schaden	mit schwer- wiegendem Sachschaden <sup>1)</sup>	sonstige Unfälle unter dem Einfluss berau- schender Mittel	insgesamt	Getötete	Schwer- verletzte	Leicht- verletzte
Kempten (Allgäu), Stadt .....	22	14	8	-	20	-	4	16
innerorts .....	16	12	4	-	16	-	2	14
außerorts ohne Autobahn .....	5	2	3	-	4	-	2	2
auf Autobahnen .....	1	-	1	-	-	-	-	-
Memmingen, Stadt .....	29	18	10	1	34	-	5	29
innerorts .....	25	15	9	1	25	-	-	25
außerorts ohne Autobahn .....	1	1	-	-	2	-	2	-
auf Autobahnen .....	3	2	1	-	7	-	3	4
Aichach-Friedberg .....	38	33	3	2	45	1	5	39
innerorts .....	20	17	2	1	18	-	3	15
außerorts ohne Autobahn .....	11	10	-	1	12	-	1	11
auf Autobahnen .....	7	6	1	-	15	1	1	13
Augsburg .....	55	44	11	-	55	-	8	47
innerorts .....	37	28	9	-	33	-	5	28
außerorts ohne Autobahn .....	18	16	2	-	22	-	3	19
auf Autobahnen .....	-	-	-	-	-	-	-	-
Dillingen a.d.Donau .....	29	24	5	-	28	-	7	21
innerorts .....	16	14	2	-	14	-	3	11
außerorts ohne Autobahn .....	13	10	3	-	14	-	4	10
auf Autobahnen .....	-	-	-	-	-	-	-	-
Günzburg .....	37	28	9	-	36	1	5	30
innerorts .....	22	17	5	-	21	-	3	18
außerorts ohne Autobahn .....	12	10	2	-	13	1	2	10
auf Autobahnen .....	3	1	2	-	2	-	-	2
Neu-Ulm .....	62	46	12	4	61	1	5	55
innerorts .....	43	36	4	3	45	1	3	41
außerorts ohne Autobahn .....	10	8	1	1	13	-	2	11
auf Autobahnen .....	9	2	7	-	3	-	-	3
Lindau (Bodensee) .....	23	17	6	-	33	1	11	21
innerorts .....	11	9	2	-	10	-	1	9
außerorts ohne Autobahn .....	9	6	3	-	14	-	7	7
auf Autobahnen .....	3	2	1	-	9	1	3	5
Ostallgäu .....	33	28	4	1	36	-	13	23
innerorts .....	12	10	2	-	11	-	3	8
außerorts ohne Autobahn .....	21	18	2	1	25	-	10	15
auf Autobahnen .....	-	-	-	-	-	-	-	-
Unterallgäu .....	43	32	10	1	39	-	5	34
innerorts .....	22	15	6	1	17	-	2	15
außerorts ohne Autobahn .....	13	12	1	-	17	-	3	14
auf Autobahnen .....	8	5	3	-	5	-	-	5
Donau-Ries .....	37	31	5	1	46	2	12	32
innerorts .....	22	18	3	1	19	-	5	14
außerorts ohne Autobahn .....	15	13	2	-	27	2	7	18
auf Autobahnen .....	-	-	-	-	-	-	-	-
Oberallgäu .....	47	38	8	1	59	-	10	49
innerorts .....	25	20	4	1	28	-	2	26
außerorts ohne Autobahn .....	16	15	1	-	27	-	8	19
auf Autobahnen .....	6	3	3	-	4	-	-	4
<b>Reg.-Bez. Schwaben .....</b>	<b>595</b>	<b>473</b>	<b>107</b>	<b>15</b>	<b>657</b>	<b>6</b>	<b>102</b>	<b>549</b>
innerorts .....	401	323	66	12	405	1	42	362
außerorts ohne Autobahn .....	154	129	22	3	207	3	53	151
auf Autobahnen .....	40	21	19	-	45	2	7	36
<b>Bayern .....</b>	<b>4 143</b>	<b>3 215</b>	<b>815</b>	<b>113</b>	<b>4 375</b>	<b>25</b>	<b>606</b>	<b>3 744</b>
innerorts .....	2 460	1 936	433	91	2 421	5	288	2 128
außerorts ohne Autobahn .....	1 268	1 009	243	16	1 512	14	269	1 229
auf Autobahnen .....	415	270	139	6	442	6	49	387
<b>Kreisfreie Städte .....</b>	<b>1 241</b>	<b>992</b>	<b>210</b>	<b>39</b>	<b>1 287</b>	<b>1</b>	<b>113</b>	<b>1 173</b>
<b>Landkreise .....</b>	<b>2 902</b>	<b>2 223</b>	<b>605</b>	<b>74</b>	<b>3 088</b>	<b>24</b>	<b>493</b>	<b>2 571</b>

<sup>1)</sup> Schwerwiegender Unfall mit Sachschaden (im engeren Sinne).

#### 4. Straßenverkehrsunfälle und Verunglückte in Bayern nach Straßenarten

Straßenart Ortslage	2016				2015				Zu- bzw. Abnahme (-)			
	Unfälle mit Personen- schaden	Verunglückte			Unfälle mit Personen- schaden	Verunglückte			Unfälle mit Personen- schaden	Getötete	Schwer- verletzte	Leicht- verletzte
		Getötete	Schwer- verletzte	Leicht- verletzte		Getötete	Schwer- verletzte	Leicht- verletzte				
Anzahl								%				

#### März

Autobahnen .....	270	6	49	387	296	11	65	441	-8,8	X	-24,6	-12,2
Bundesstraßen .....	561	9	109	727	671	18	170	882	-16,4	X	-35,9	-17,6
innerorts .....	259	2	35	322	311	-	42	384	-16,7	X	-16,7	-16,1
außerorts .....	302	7	74	405	360	18	128	498	-16,1	X	-42,2	-18,7
Landesstraßen .....	684	4	139	834	707	11	176	823	-3,3	X	-21,0	1,3
innerorts .....	287	-	40	329	323	2	50	364	-11,1	X	-20,0	-9,6
außerorts .....	397	4	99	505	384	9	126	459	3,4	X	-21,4	10,0
Kreisstraßen .....	397	3	94	427	397	4	99	447	-	X	-5,1	-4,5
innerorts .....	175	1	24	195	144	1	22	159	21,5	-	9,1	22,6
außerorts .....	222	2	70	232	253	3	77	288	-12,3	X	-9,1	-19,4
Andere Straßen .....	1 303	3	215	1 369	1 530	3	225	1 618	-14,8	-	-4,4	-15,4
innerorts .....	1 215	2	189	1 282	1 428	2	197	1 521	-14,9	-	-4,1	-15,7
außerorts .....	88	1	26	87	102	1	28	97	-13,7	-	-7,1	-10,3
<b>Insgesamt .....</b>	<b>3 215</b>	<b>25</b>	<b>606</b>	<b>3 744</b>	<b>3 601</b>	<b>47</b>	<b>735</b>	<b>4 211</b>	<b>-10,7</b>	<b>-46,8</b>	<b>-17,6</b>	<b>-11,1</b>
<b>innerorts .....</b>	<b>1 936</b>	<b>5</b>	<b>288</b>	<b>2 128</b>	<b>2 206</b>	<b>5</b>	<b>311</b>	<b>2 428</b>	<b>-12,2</b>	<b>-</b>	<b>-7,4</b>	<b>-12,4</b>
<b>außerorts .....</b>	<b>1 279</b>	<b>20</b>	<b>318</b>	<b>1 616</b>	<b>1 395</b>	<b>42</b>	<b>424</b>	<b>1 783</b>	<b>-8,3</b>	<b>-52,4</b>	<b>-25,0</b>	<b>-9,4</b>

#### Januar - März

Autobahnen .....	858	20	171	1 212	844	15	178	1 250	1,7	33,3	-3,9	-3,0
Bundesstraßen .....	1 698	23	345	2 246	1 796	38	408	2 287	-5,5	-39,5	-15,4	-1,8
innerorts .....	729	4	91	930	830	5	115	1 006	-12,2	X	-20,9	-7,6
außerorts .....	969	19	254	1 316	966	33	293	1 281	0,3	-42,4	-13,3	2,7
Landesstraßen .....	2 054	32	419	2 454	1 966	22	456	2 387	4,5	45,5	-8,1	2,8
innerorts .....	874	7	127	977	847	5	131	1 024	3,2	X	-3,1	-4,6
außerorts .....	1 180	25	292	1 477	1 119	17	325	1 363	5,5	47,1	-10,2	8,4
Kreisstraßen .....	1 127	13	279	1 228	1 145	10	287	1 277	-1,6	30,0	-2,8	-3,8
innerorts .....	442	2	90	481	386	5	61	437	14,5	X	47,5	10,1
außerorts .....	685	11	189	747	759	5	226	840	-9,7	X	-16,4	-11,1
Andere Straßen .....	3 790	14	593	3 995	3 831	12	582	4 070	-1,1	16,7	1,9	-1,8
innerorts .....	3 500	10	519	3 690	3 570	9	525	3 777	-2,0	X	-1,1	-2,3
außerorts .....	290	4	74	305	261	3	57	293	11,1	X	29,8	4,1
<b>Insgesamt .....</b>	<b>9 527</b>	<b>102</b>	<b>1 807</b>	<b>11 135</b>	<b>9 582</b>	<b>97</b>	<b>1 911</b>	<b>11 271</b>	<b>-0,6</b>	<b>5,2</b>	<b>-5,4</b>	<b>-1,2</b>
<b>innerorts .....</b>	<b>5 545</b>	<b>23</b>	<b>827</b>	<b>6 078</b>	<b>5 633</b>	<b>24</b>	<b>832</b>	<b>6 244</b>	<b>-1,6</b>	<b>-4,2</b>	<b>-0,6</b>	<b>-2,7</b>
<b>außerorts .....</b>	<b>3 982</b>	<b>79</b>	<b>980</b>	<b>5 057</b>	<b>3 949</b>	<b>73</b>	<b>1 079</b>	<b>5 027</b>	<b>0,8</b>	<b>8,2</b>	<b>-9,2</b>	<b>0,6</b>

## 5. Verunglückte im Straßenverkehr in Bayern nach

Art der Verkehrsbeteiligung  Ortslage	Getötete						Schwerverletzte					
	März		Zu- bzw. Abnah- me (-)	Januar - März		Zu- bzw. Abnah- me (-)	März		Zu- bzw. Abnah- me (-)	Januar - März		Zu- bzw. Abnah- me (-)
	2016	2015		2016	2015		2016	2015		2016	2015	
			%	Anzahl		%	Anzahl		%	Anzahl		%
<b>Fahrer und Mitfahrer von</b>												
<b>Krafträdern mit Versicherungs-</b>												
<b>kennzeichen .....</b>	1	-	X	2	1	X	18	26	-30,8	44	54	-18,5
<b>innerorts .....</b>	1	-	X	1	-	X	17	20	-15,0	35	41	-14,6
<b>außerorts .....</b>	-	-	-	1	1	-	1	6	X	9	13	X
davon												
Mofas, Kleinkrafträdern .....	1	-	X	2	1	X	17	26	-34,6	41	54	-24,1
innerorts .....	1	-	X	1	-	X	16	20	-20,0	32	41	-22,0
außerorts .....	-	-	-	1	1	-	1	6	X	9	13	X
E-Bikes .....	-	-	-	-	-	-	-	-	-	1	-	X
innerorts .....	-	-	-	-	-	-	-	-	-	1	-	X
außerorts .....	-	-	-	-	-	-	-	-	-	-	-	-
drei- und leichten vierradrigen Kfz .....	-	-	-	-	-	-	1	-	X	2	-	X
innerorts .....	-	-	-	-	-	-	1	-	X	2	-	X
außerorts .....	-	-	-	-	-	-	-	-	-	-	-	-
<b>Krafträdern mit amtlichem</b>												
<b>Kennzeichen .....</b>	3	3	-	3	3	-	80	76	5,3	114	99	15,2
<b>innerorts .....</b>	1	-	X	1	-	X	37	32	15,6	58	42	38,1
<b>außerorts .....</b>	2	3	X	2	3	X	43	44	-2,3	56	57	-1,8
davon												
zweiadrigen Kraft- fahrzeugen .....	3	3	-	3	3	-	77	76	1,3	111	99	12,1
innerorts .....	1	-	X	1	-	X	36	32	12,5	57	42	35,7
außerorts .....	2	3	X	2	3	X	41	44	-6,8	54	57	-5,3
drei- und leichten vierradrigen Kfz .....	-	-	-	-	-	-	3	-	X	3	-	X
innerorts .....	-	-	-	-	-	-	1	-	X	1	-	X
außerorts .....	-	-	-	-	-	-	2	-	X	2	-	X
<b>Personenkraftwagen .....</b>	18	29	-37,9	69	54	27,8	298	389	-23,4	1 065	1 110	-4,1
<b>innerorts .....</b>	1	2	X	4	5	X	72	65	10,8	253	212	19,3
<b>außerorts .....</b>	17	27	-37,0	65	49	32,7	226	324	-30,2	812	898	-9,6
darunter												
im Alter von 18 bis unter 25 Jahren .....	4	7	X	14	12	16,7	81	107	-24,3	272	275	-1,1
innerorts .....	1	1	-	2	1	X	19	12	58,3	55	37	48,6
außerorts .....	3	6	X	11	8	X	55	88	-37,5	197	217	-9,2
<b>Wohnmobilen .....</b>	-	-	-	-	-	-	-	-	-	1	-	X
<b>innerorts .....</b>	-	-	-	-	-	-	-	-	-	-	-	-
<b>außerorts .....</b>	-	-	-	-	-	-	-	-	-	1	-	X
<b>Bussen .....</b>	-	-	-	-	-	-	6	4	X	9	15	X
<b>innerorts .....</b>	-	-	-	-	-	-	4	4	-	7	11	X
<b>außerorts .....</b>	-	-	-	-	-	-	2	-	X	2	4	X
<b>Güterkraftfahrzeugen .....</b>	1	3	X	4	6	X	22	22	-	55	56	-1,8
<b>innerorts .....</b>	-	-	-	-	-	-	2	1	X	11	2	X
<b>außerorts .....</b>	1	3	X	4	6	X	20	21	-4,8	44	54	-18,5
dar. Liefer- und Lastkraftwagen mit zul. Gesamtgewicht bis einschl. 3 500 kg <sup>1)</sup> .....	1	2	X	3	2	X	11	10	10,0	32	25	28,0
innerorts .....	-	-	-	-	-	-	2	-	X	9	1	X
außerorts .....	1	2	X	3	2	X	9	10	X	23	24	-4,2
Liefer- und Lastkraftwagen mit zul. Gesamtgewicht über 3 500 kg <sup>1)</sup> .....	-	-	-	-	-	-	4	7	X	10	17	-41,2
innerorts .....	-	-	-	-	-	-	-	-	-	2	-	X
außerorts .....	-	-	-	-	-	-	4	7	X	8	17	X
Sattelzugmaschinen .....	-	1	X	1	4	X	6	5	X	11	14	-21,4
innerorts .....	-	-	-	-	-	-	-	1	X	-	1	X
außerorts .....	-	1	X	1	4	X	6	4	X	11	13	-15,4
<b>Landwirtschaftlichen</b>												
<b>Zugmaschinen .....</b>	-	-	-	-	-	-	-	4	X	2	11	X
<b>innerorts .....</b>	-	-	-	-	-	-	-	2	X	-	8	X
<b>außerorts .....</b>	-	-	-	-	-	-	-	2	X	2	3	X
<b>übrigen Kraftfahrzeugen</b>												
<b>innerorts .....</b>	-	-	-	-	-	-	4	2	X	5	3	X
<b>außerorts .....</b>	-	-	-	-	-	-	4	2	X	5	3	X
<b>Kraftfahrzeugen zusammen .....</b>	23	35	-34,3	78	64	21,9	428	523	-18,2	1 295	1 348	-3,9
<b>innerorts .....</b>	3	2	X	6	5	X	136	126	7,9	369	319	15,7
<b>außerorts .....</b>	20	33	-39,4	72	59	22,0	292	397	-26,4	926	1 029	-10,0



## Art der Verkehrsbeteiligung und Ortslage

Leichtverletzte					Verunglückte insgesamt					Art der Verkehrsbeteiligung Ortslage			
März		Zu- bzw. Abnahme (-)	Januar - März		Zu- bzw. Abnahme (-)	März		Zu- bzw. Abnahme (-)	Januar - März			Zu- bzw. Abnahme (-)	
2016	2015		2016	2015		2016	2015		2016				2015
Anzahl		%	Anzahl		%	Anzahl		%	Anzahl		%		
77	90	-14,4	200	195	2,6	96	116	-17,2	246	250	-1,6	Fahrer und Mitfahrer von	
72	77	-6,5	178	167	6,6	90	97	-7,2	214	208	2,9	Krafträdern mit Versicherungs-	
5	13	X	22	28	-21,4	6	19	X	32	42	-23,8	..... kennzeichen	
												..... innerorts	
												..... außerorts	
												davon	
77	85	-9,4	193	186	3,8	95	111	-14,4	236	241	-2,1	..... Mofas, Kleinkrafträdern	
72	73	-1,4	172	160	7,5	89	93	-4,3	205	201	2,0	..... innerorts	
5	12	X	21	26	-19,2	6	18	X	31	40	-22,5	..... außerorts	
-	2	X	1	4	X	-	2	X	2	4	X	..... E-Bikes	
-	2	X	1	3	X	-	2	X	2	3	X	..... innerorts	
-	-	-	-	1	X	-	-	-	-	1	X	..... außerorts	
-	3	X	6	5	X	1	3	X	8	5	X	..... drei- und leichten	
-	2	X	5	4	X	1	2	X	7	4	X	..... vierradrigen Kfz.	
-	1	X	1	1	-	-	1	X	1	1	-	..... innerorts	
												..... außerorts	
176	215	-18,1	257	280	-8,2	259	294	-11,9	374	382	-2,1	Krafträdern mit amtlichem	
119	138	-13,8	181	194	-6,7	157	170	-7,6	240	236	1,7	..... Kennzeichen	
57	77	-26,0	76	86	-11,6	102	124	-17,7	134	146	-8,2	..... innerorts	
												..... außerorts	
												davon	
												..... zweiradrigen Kraft-	
171	212	-19,3	250	276	-9,4	251	291	-13,7	364	378	-3,7	..... fahrzeugen	
115	135	-14,8	176	190	-7,4	152	167	-9,0	234	232	0,9	..... innerorts	
56	77	-27,3	74	86	-14,0	99	124	-20,2	130	146	-11,0	..... außerorts	
												..... drei- und leichten	
5	3	X	7	4	X	8	3	X	10	4	X	..... vierradrigen Kfz.	
4	3	X	5	4	X	5	3	X	6	4	X	..... innerorts	
1	-	X	2	-	X	3	-	X	4	-	X	..... außerorts	
2 629	2 885	-8,9	8 222	8 403	-2,2	2 945	3 303	-10,8	9 356	9 567	-2,2	..... Personenkraftwagen	
1 227	1 349	-9,0	3 638	3 890	-6,5	1 300	1 416	-8,2	3 895	4 107	-5,2	..... innerorts	
1 402	1 536	-8,7	4 584	4 513	1,6	1 645	1 887	-12,8	5 461	5 460	0,0	..... außerorts	
												darunter	
												im Alter von 18 bis unter	
631	684	-7,7	1 966	2 023	-2,8	716	798	-10,3	2 252	2 310	-2,5	..... 25 Jahren	
247	265	-6,8	738	789	-6,5	267	278	-4,0	795	827	-3,9	..... innerorts	
338	385	-12,2	1 087	1 090	-0,3	396	479	-17,3	1 295	1 315	-1,5	..... außerorts	
2	2	-	5	5	-	2	2	-	6	5	X	..... Wohnmobilen	
-	-	-	-	1	X	-	-	-	-	1	X	..... innerorts	
2	2	-	5	4	X	2	2	-	6	4	X	..... außerorts	
70	62	12,9	155	163	-4,9	76	66	15,2	164	178	-7,9	..... Bussen	
45	58	-22,4	118	114	3,5	49	62	-21,0	125	125	-	..... innerorts	
25	4	X	37	49	-24,5	27	4	X	39	53	-26,4	..... außerorts	
98	102	-3,9	280	281	-0,4	121	127	-4,7	339	343	-1,2	..... Güterkraftfahrzeugen	
25	20	25,0	78	71	9,9	27	21	28,6	89	73	21,9	..... innerorts	
73	82	-11,0	202	210	-3,8	94	106	-11,3	250	270	-7,4	..... außerorts	
												dar. Liefer- und Lastkraftwagen	
												mit zul. Gesamtgewicht. bis	
58	61	-4,9	165	167	-1,2	70	73	-4,1	200	194	3,1	..... einschl. 3 500 kg <sup>1)</sup>	
17	17	-	58	56	3,6	19	17	11,8	67	57	17,5	..... innerorts	
41	44	-6,8	107	111	-3,6	51	56	-8,9	133	137	-2,9	..... außerorts	
												Liefer- und Lastkraftwagen	
												mit zul. Gesamtgewicht. bis	
20	19	5,3	60	61	-1,6	24	26	-7,7	70	78	-10,3	..... über 3 500 kg <sup>1)</sup>	
6	2	X	15	10	50,0	6	2	X	17	10	70,0	..... innerorts	
14	17	-17,6	45	51	-11,8	18	24	-25,0	53	68	-22,1	..... außerorts	
16	12	33,3	45	39	15,4	22	18	22,2	57	57	-	..... Sattelzugmaschinen	
1	1	-	3	5	X	1	2	X	3	6	X	..... innerorts	
15	11	36,4	42	34	23,5	21	16	31,3	54	51	5,9	..... außerorts	
												Landwirtschaftlichen	
6	9	X	11	16	-31,3	6	13	X	13	27	-51,9	..... Zugmaschinen	
3	5	X	5	8	X	3	7	X	5	16	X	..... innerorts	
3	4	X	6	8	X	3	6	X	8	11	X	..... außerorts	
6	24	X	25	37	-32,4	10	26	-61,5	30	40	-25,0	..... übrigen Kraftfahrzeugen	
3	8	X	15	19	-21,1	7	10	X	20	22	-9,1	..... innerorts	
3	16	X	10	18	-44,4	3	16	X	10	18	-44,4	..... außerorts	
3 064	3 389	-9,6	9 155	9 380	-2,4	3 515	3 947	-10,9	10 528	10 792	-2,4	..... Kraftfahrzeugen zusammen	
1 494	1 655	-9,7	4 213	4 464	-5,6	1 633	1 783	-8,4	4 588	4 788	-4,2	..... innerorts	
1 570	1 734	-9,5	4 942	4 916	0,5	1 882	2 164	-13,0	5 940	6 004	-1,1	..... außerorts	

Noch: 5. Verunglückte im Straßenverkehr in Bayern nach

Art der Verkehrsbeteiligung  Ortslage	Getötete						Schwerverletzte					
	März		Zu- bzw. Abnah- me (-)	Januar - März		Zu- bzw. Abnah- me (-)	März		Zu- bzw. Abnah- me (-)	Januar - März		Zu- bzw. Abnah- me (-)
	2016	2015		2016	2015		2016	2015		2016	2015	
	Anzahl		%	Anzahl		%	Anzahl		%	Anzahl		%
<b>Fahrer und Mitfahrer von</b>												
<b>Fahrrädern</b> .....	-	6	X	8	11	X	116	122	-4,9	257	262	-1,9
<b>innerorts</b> .....	-	2	X	7	6	X	99	106	-6,6	226	235	-3,8
<b>außerorts</b> .....	-	4	X	1	5	X	17	16	6,3	31	27	14,8
und zwar												
<b>Pedelecs</b> .....	-	-	-	2	-	X	8	5	X	16	10	60,0
<b>innerorts</b> .....	-	-	-	2	-	X	6	4	X	14	8	X
<b>außerorts</b> .....	-	-	-	-	-	-	2	1	X	2	2	-
<b>unter 15 Jahren</b> .....	-	2	X	-	2	X	11	8	X	16	11	45,5
<b>innerorts</b> .....	-	1	X	-	1	X	10	8	X	15	11	36,4
<b>außerorts</b> .....	-	1	X	-	1	X	1	-	X	1	-	X
<b>anderen Fahrzeugen</b> .....	-	-	-	-	-	-	2	2	-	5	2	X
<b>innerorts</b> .....	-	-	-	-	-	-	1	-	X	3	-	X
<b>außerorts</b> .....	-	-	-	-	-	-	1	2	X	2	2	-
<b>Fußgänger</b> .....	2	6	X	16	22	-27,3	58	87	-33,3	247	297	-16,8
<b>innerorts</b> .....	2	1	X	10	13	-23,1	50	78	-35,9	226	276	-18,1
<b>außerorts</b> .....	-	5	X	6	9	X	8	9	X	21	21	-
und zwar												
<b>Fußgänger mit Sport-   oder Spielgeräten</b> .....	-	-	-	-	-	-	1	5	X	2	7	X
<b>innerorts</b> .....	-	-	-	-	-	-	1	4	X	1	6	X
<b>außerorts</b> .....	-	-	-	-	-	-	-	1	X	1	1	-
<b>unter 15 Jahren</b> .....	-	-	-	-	-	-	13	22	-40,9	31	41	-24,4
<b>innerorts</b> .....	-	-	-	-	-	-	13	19	-31,6	29	38	-23,7
<b>außerorts</b> .....	-	-	-	-	-	-	-	3	X	2	3	X
<b>65 Jahre und mehr</b> .....	1	-	X	10	9	X	25	33	-24,2	102	114	-10,5
<b>innerorts</b> .....	1	-	X	8	8	-	22	33	-33,3	98	113	-13,3
<b>außerorts</b> .....	-	-	-	2	1	X	3	-	X	4	1	X
<b>Andere Personen</b> .....	-	-	-	-	-	-	2	1	X	3	2	X
<b>innerorts</b> .....	-	-	-	-	-	-	2	1	X	3	2	X
<b>außerorts</b> .....	-	-	-	-	-	-	-	-	-	-	-	-
<b>Insgesamt</b> .....	25	47	-46,8	102	97	5,2	606	735	-17,6	1 807	1 911	-5,4
<b>innerorts</b> .....	5	5	-	23	24	-4,2	288	311	-7,4	827	832	-0,6
<b>außerorts</b> .....	20	42	-52,4	79	73	8,2	318	424	-25,0	980	1 079	-9,2
darunter:												
<b>unter 15 Jahren</b> .....	-	2	X	-	2	X	34	44	-22,7	83	87	-4,6
<b>innerorts</b> .....	-	1	X	-	1	X	24	28	-14,3	52	56	-7,1
<b>außerorts</b> .....	-	1	X	-	1	X	10	16	-37,5	31	31	-
<b>65 Jahre und mehr</b> .....	7	9	X	32	27	18,5	104	167	-37,7	350	438	-20,1
<b>innerorts</b> .....	2	-	X	13	12	8,3	74	100	-26,0	231	274	-15,7
<b>außerorts</b> .....	5	9	X	19	15	26,7	30	67	-55,2	119	164	-27,4

1) Ohne Lastkraftwagen mit Tankauflage.

## Art der Verkehrsbeteiligung und Ortslage

Leichtverletzte						Verunglückte insgesamt						Art der Verkehrsbeteiligung Ortslage
März		Zu- bzw. Abnahme (-)	Januar - März		Zu- bzw. Abnahme (-)	März		Zu- bzw. Abnahme (-)	Januar - März		Zu- bzw. Abnahme (-)	
2016	2015		2016	2015		2016	2015		2016	2015		
Anzahl		%	Anzahl		%	Anzahl		%	Anzahl		%	
<b>Fahrer und Mitfahrer von</b>												
433	554	-21,8	1 164	1 117	4,2	549	682	-19,5	1 429	1 390	2,8	..... Fahrrädern
396	513	-22,8	1 084	1 052	3,0	495	621	-20,3	1 317	1 293	1,9	..... innerorts
37	41	-9,8	80	65	23,1	54	61	-11,5	112	97	15,5	..... außerorts
und zwar												
16	13	23,1	36	24	50,0	24	18	33,3	54	34	58,8	..... Pedelecs
12	11	9,1	31	21	47,6	18	15	20,0	47	29	62,1	..... innerorts
4	2	X	5	3	X	6	3	X	7	5	X	..... außerorts
41	65	-36,9	98	108	-9,3	52	75	-30,7	114	121	-5,8	..... unter 15 Jahren
40	60	-33,3	96	102	-5,9	50	69	-27,5	111	114	-2,6	..... innerorts
1	5	X	2	6	X	2	6	X	3	7	X	..... außerorts
14	8	X	36	37	-2,7	16	10	60,0	41	39	5,1	..... anderen Fahrzeugen
14	8	X	34	34	-	15	8	X	37	34	8,8	..... innerorts
-	-	-	2	3	X	1	2	X	4	5	X	..... außerorts
225	249	-9,6	760	716	6,1	285	342	-16,7	1 023	1 035	-1,2	..... Fußgänger
217	242	-10,3	728	676	7,7	269	321	-16,2	964	965	-0,1	..... innerorts
8	7	X	32	40	-20,0	16	21	-23,8	59	70	-15,7	..... außerorts
und zwar												
7	15	X	22	17	29,4	8	20	X	24	24	-	..... Fußgänger mit Sport- oder Spielgeräten
7	15	X	21	17	23,5	8	19	X	22	23	-4,3	..... innerorts
-	-	-	1	-	X	-	1	X	2	1	X	..... außerorts
45	58	-22,4	144	128	12,5	58	80	-27,5	175	169	3,6	..... unter 15 Jahren
45	56	-19,6	143	126	13,5	58	75	-22,7	172	164	4,9	..... innerorts
-	2	X	1	2	X	-	5	X	3	5	X	..... außerorts
56	45	24,4	151	144	4,9	82	78	5,1	263	267	-1,5	..... 65 Jahre und mehr
54	45	20,0	145	140	3,6	77	78	-1,3	251	261	-3,8	..... innerorts
2	-	X	6	4	X	5	-	X	12	6	X	..... außerorts
8	11	X	20	21	-4,8	10	12	-16,7	23	23	-	..... Andere Personen
7	10	X	19	18	5,6	9	11	X	22	20	10,0	..... innerorts
1	1	-	1	3	X	1	1	-	1	3	X	..... außerorts
3 744	4 211	-11,1	11 135	11 271	-1,2	4 375	4 993	-12,4	13 044	13 279	-1,8	..... Insgesamt
2 128	2 428	-12,4	6 078	6 244	-2,7	2 421	2 744	-11,8	6 928	7 100	-2,4	..... innerorts
1 616	1 783	-9,4	5 057	5 027	0,6	1 954	2 249	-13,1	6 116	6 179	-1,0	..... außerorts
darunter												
225	247	-8,9	614	597	2,8	259	293	-11,6	697	686	1,6	..... unter 15 Jahren
157	177	-11,3	404	405	-0,2	181	206	-12,1	456	462	-1,3	..... innerorts
68	70	-2,9	210	192	9,4	78	87	-10,3	241	224	7,6	..... außerorts
411	426	-3,5	1 115	1 096	1,7	522	602	-13,3	1 497	1 561	-4,1	..... 65 Jahre und mehr
283	298	-5,0	749	735	1,9	359	398	-9,8	993	1 021	-2,7	..... innerorts
128	128	-	366	361	1,4	163	204	-20,1	504	540	-6,7	..... außerorts

## 6. An Straßenverkehrsunfällen beteiligte Fahrzeugführer und Fußgänger in Bayern

Art der Verkehrsbeteiligung  Ortslage	Unfälle mit														
	Personen-	schwerw.	Personen-	schwerw.	Per-	schwerw.	Personen-	schwerw.	Personen-	schwerw.	Per-	schwerw.			
	schaden	Sach-	schaden	Sach-	sonen-	Sach-	schaden	Sach-	schaden	Sach-	sonen-	Sach-			
					schaden						schaden				
März 2016		März 2015		Zu- bzw. Abnahme (-)		Januar - März 2016		Januar - März 2015		Zu- bzw. Abnahme (-)					
Anzahl				%				Anzahl				%			
<b>Fahrer von</b>															
<b>Kraftfahrzeugen mit Ver-</b>															
<b>sicherungskennzeichen</b>	<b>98</b>	<b>3</b>	<b>117</b>	<b>-</b>	<b>-16,2</b>	<b>X</b>	<b>249</b>	<b>6</b>	<b>251</b>	<b>4</b>	<b>-0,8</b>	<b>X</b>			
<b>innerorts</b>	<b>91</b>	<b>3</b>	<b>99</b>	<b>-</b>	<b>-8,1</b>	<b>X</b>	<b>216</b>	<b>6</b>	<b>210</b>	<b>4</b>	<b>2,9</b>	<b>X</b>			
<b>außerorts</b>	<b>7</b>	<b>-</b>	<b>18</b>	<b>-</b>	<b>X</b>	<b>-</b>	<b>33</b>	<b>-</b>	<b>41</b>	<b>-</b>	<b>-19,5</b>	<b>-</b>			
davon															
Mofas, Kleinkraftfahrzeugen															
<b>innerorts</b>	96	3	111	-	-13,5	X	239	5	242	3	-1,2	X			
<b>außerorts</b>	89	3	94	-	-5,3	X	207	5	203	3	2,0	X			
E-Bikes															
<b>innerorts</b>	7	-	17	-	X	-	32	-	39	-	-17,9	-			
<b>außerorts</b>	-	-	2	-	X	-	2	-	4	-	X	-			
<b>innerorts</b>	-	-	2	-	X	-	2	-	3	-	X	-			
<b>außerorts</b>	-	-	-	-	-	-	-	-	1	-	X	-			
drei- und leichten															
vierrädrigen Kfz															
<b>innerorts</b>	2	-	4	-	X	-	8	1	5	1	X	-			
<b>außerorts</b>	2	-	3	-	X	-	7	1	4	1	X	-			
<b>außerorts</b>	-	-	1	-	X	-	1	-	1	-	-	-			
<b>Kraftfahrzeugen mit amtlichem</b>															
<b>Kennzeichen</b>	<b>260</b>	<b>7</b>	<b>284</b>	<b>4</b>	<b>-8,5</b>	<b>X</b>	<b>375</b>	<b>11</b>	<b>375</b>	<b>12</b>	<b>-</b>	<b>-8,3</b>			
<b>innerorts</b>	<b>155</b>	<b>5</b>	<b>162</b>	<b>2</b>	<b>-4,3</b>	<b>X</b>	<b>240</b>	<b>9</b>	<b>229</b>	<b>8</b>	<b>4,8</b>	<b>X</b>			
<b>außerorts</b>	<b>105</b>	<b>2</b>	<b>122</b>	<b>2</b>	<b>-13,9</b>	<b>-</b>	<b>135</b>	<b>2</b>	<b>146</b>	<b>4</b>	<b>-7,5</b>	<b>X</b>			
davon															
zwei- und leichten															
Kraft-															
<b>innerorts</b>	253	7	279	4	-9,3	X	366	10	369	12	-0,8	-16,7			
<b>außerorts</b>	151	5	158	2	-4,4	X	235	8	224	8	4,9	-			
<b>außerorts</b>	102	2	121	2	-15,7	-	131	2	145	4	-9,7	X			
drei- und leichten															
vierrädrigen Kfz															
<b>innerorts</b>	7	-	5	-	X	-	9	1	6	-	X	X			
<b>außerorts</b>	4	-	4	-	-	-	5	1	5	-	-	X			
<b>außerorts</b>	3	-	1	-	X	-	4	-	1	-	X	-			
<b>Personenkraftwagen</b>	<b>4 408</b>	<b>1 338</b>	<b>4 899</b>	<b>1 219</b>	<b>-10,0</b>	<b>9,8</b>	<b>13 544</b>	<b>4 507</b>	<b>13 843</b>	<b>4 139</b>	<b>-2,2</b>	<b>8,9</b>			
<b>innerorts</b>	<b>2 458</b>	<b>761</b>	<b>2 780</b>	<b>742</b>	<b>-11,6</b>	<b>2,6</b>	<b>7 332</b>	<b>2 369</b>	<b>7 625</b>	<b>2 332</b>	<b>-3,8</b>	<b>1,6</b>			
<b>außerorts</b>	<b>1 950</b>	<b>577</b>	<b>2 119</b>	<b>477</b>	<b>-8,0</b>	<b>21,0</b>	<b>6 212</b>	<b>2 138</b>	<b>6 218</b>	<b>1 807</b>	<b>-0,1</b>	<b>18,3</b>			
darunter															
18 bis u. 25 Jahre															
<b>innerorts</b>	907	243	935	248	-3,0	-2,0	2 716	953	2 742	879	-0,9	8,4			
<b>außerorts</b>	436	140	445	127	-2,0	10,2	1 255	468	1 284	433	-2,3	8,1			
<b>außerorts</b>	471	103	490	121	-3,9	-14,9	1 461	485	1 458	446	0,2	8,7			
<b>Wohnmobilen</b>	<b>3</b>	<b>-</b>	<b>4</b>	<b>1</b>	<b>X</b>	<b>X</b>	<b>9</b>	<b>4</b>	<b>14</b>	<b>7</b>	<b>X</b>	<b>X</b>			
<b>innerorts</b>	1	-	2	1	X	X	2	2	6	5	X	X			
<b>außerorts</b>	2	-	2	-	-	-	7	2	8	2	X	-			
<b>Bussen</b>	<b>71</b>	<b>4</b>	<b>81</b>	<b>8</b>	<b>-12,3</b>	<b>X</b>	<b>177</b>	<b>20</b>	<b>195</b>	<b>26</b>	<b>-9,2</b>	<b>-23,1</b>			
<b>innerorts</b>	58	2	70	6	-17,1	X	142	7	158	16	-10,1	X			
<b>außerorts</b>	13	2	11	2	18,2	-	35	13	37	10	-5,4	30,0			
<b>Güterkraftfahrzeugen</b>	<b>374</b>	<b>129</b>	<b>423</b>	<b>112</b>	<b>-11,6</b>	<b>15,2</b>	<b>1 016</b>	<b>401</b>	<b>1 119</b>	<b>399</b>	<b>-9,2</b>	<b>0,5</b>			
<b>innerorts</b>	134	52	157	37	-14,6	40,5	370	140	416	125	-11,1	12,0			
<b>außerorts</b>	240	77	266	75	-9,8	2,7	646	261	703	274	-8,1	-4,7			
darunter															
Liefer- und Lastkraftwagen															
mit zul. Gesamtgewicht bis															
einschl. 3 500 kg <sup>2)</sup>															
<b>innerorts</b>	146	41	159	37	-8,2	10,8	419	144	435	133	-3,7	8,3			
<b>außerorts</b>	69	23	77	18	-10,4	27,8	207	71	214	63	-3,3	12,7			
<b>außerorts</b>	77	18	82	19	-6,1	-5,3	212	73	221	70	-4,1	4,3			
Liefer- und Lastkraftwagen															
mit zul. Gesamtgewicht															
über 3 500 kg <sup>2)</sup>															
<b>innerorts</b>	113	40	138	32	-18,1	25,0	290	105	346	127	-16,2	-17,3			
<b>außerorts</b>	42	19	57	14	-26,3	35,7	112	46	139	39	-19,4	17,9			
<b>außerorts</b>	71	21	81	18	-12,3	16,7	178	59	207	88	-14,0	-33,0			
Sattelzugmaschinen															
<b>innerorts</b>	98	43	112	41	-12,5	4,9	264	134	300	126	-12,0	6,3			
<b>außerorts</b>	16	8	19	4	-15,8	X	39	18	49	17	-20,4	5,9			
<b>außerorts</b>	82	35	93	37	-11,8	-5,4	225	116	251	109	-10,4	6,4			
<b>Landwirtschaftlichen</b>															
<b>Zugmaschinen</b>	<b>24</b>	<b>4</b>	<b>27</b>	<b>9</b>	<b>-11,1</b>	<b>X</b>	<b>56</b>	<b>14</b>	<b>61</b>	<b>17</b>	<b>-8,2</b>	<b>-17,6</b>			
<b>innerorts</b>	11	2	10	4	10,0	X	25	6	26	7	-3,8	X			
<b>außerorts</b>	13	2	17	5	-23,5	X	31	8	35	10	-11,4	X			
<b>übrigen Kraftfahrzeugen</b>	<b>21</b>	<b>3</b>	<b>30</b>	<b>2</b>	<b>-30,0</b>	<b>X</b>	<b>52</b>	<b>12</b>	<b>60</b>	<b>11</b>	<b>-13,3</b>	<b>9,1</b>			
<b>innerorts</b>	13	2	17	2	-23,5	-	33	8	39	6	-15,4	X			
<b>außerorts</b>	8	1	13	-	X	X	19	4	21	5	-9,5	X			
<b>Fahrer von</b>															
<b>Kraftfahrzeugen zusammen</b>	<b>5 259</b>	<b>1 488</b>	<b>5 865</b>	<b>1 355</b>	<b>-10,3</b>	<b>9,8</b>	<b>15 478</b>	<b>4 975</b>	<b>15 918</b>	<b>4 615</b>	<b>-2,8</b>	<b>7,8</b>			
<b>innerorts</b>	<b>2 921</b>	<b>827</b>	<b>3 297</b>	<b>794</b>	<b>-11,4</b>	<b>4,2</b>	<b>8 360</b>	<b>2 547</b>	<b>8 709</b>	<b>2 503</b>	<b>-4,0</b>	<b>1,8</b>			
<b>außerorts</b>	<b>2 338</b>	<b>661</b>	<b>2 568</b>	<b>561</b>	<b>-9,0</b>	<b>17,8</b>	<b>7 118</b>	<b>2 428</b>	<b>7 209</b>	<b>2 112</b>	<b>-1,3</b>	<b>15,0</b>			
darunter flüchtig															
<b>innerorts</b>	165	89	205	95	-19,5	-6,3	501	282	528	299	-5,1	-5,7			
<b>außerorts</b>	105	47	140	50	-25,0	-6,0	311	134	345	150	-9,9	-10,7			
<b>außerorts</b>	60	42	65	45	-7,7	-6,7	190	148	183	149	3,8	-0,7			

Noch: 6. An Straßenverkehrsunfällen beteiligte Fahrzeugführer und Fußgänger in Bayern

Art der Verkehrsbeteiligung Ortslage	Unfälle mit											
	Personen-	schwerw. Sach-	Personen-	schwerw. Sach-	Per-	schwerw. Sach-	Personen-	schwerw. Sach-	Personen-	schwerw. Sach-	Per-	schwerw. Sach-
	schaden	schaden <sup>1)</sup>	schaden	schaden <sup>1)</sup>	sonen-	schaden	schaden	schaden <sup>1)</sup>	schaden	schaden <sup>1)</sup>	sonen-	schaden
	März 2016		März 2015		Zu- bzw. Abnahme (-)		Januar - März 2016		Januar - März 2015		Zu- bzw. Abnahme (-)	
Anzahl		Anzahl		%		Anzahl		Anzahl		%		
<b>Fahrer von</b>												
<b>Fahrrädern</b> .....	<b>592</b>	<b>1</b>	<b>746</b>	<b>1</b>	<b>-20,6</b>	<b>-</b>	<b>1 526</b>	<b>5</b>	<b>1 494</b>	<b>5</b>	<b>2,1</b>	<b>-</b>
<b>innerorts</b> .....	<b>533</b>	<b>1</b>	<b>684</b>	<b>1</b>	<b>-22,1</b>	<b>-</b>	<b>1 406</b>	<b>3</b>	<b>1 395</b>	<b>5</b>	<b>0,8</b>	<b>X</b>
<b>außerorts</b> .....	<b>59</b>	<b>-</b>	<b>62</b>	<b>-</b>	<b>-4,8</b>	<b>-</b>	<b>120</b>	<b>2</b>	<b>99</b>	<b>-</b>	<b>21,2</b>	<b>X</b>
und zwar												
<b>Pedelecs</b> .....	<b>25</b>	<b>-</b>	<b>19</b>	<b>-</b>	<b>31,6</b>	<b>-</b>	<b>55</b>	<b>-</b>	<b>35</b>	<b>-</b>	<b>57,1</b>	<b>-</b>
<b>innerorts</b> .....	<b>19</b>	<b>-</b>	<b>15</b>	<b>-</b>	<b>26,7</b>	<b>-</b>	<b>48</b>	<b>-</b>	<b>29</b>	<b>-</b>	<b>65,5</b>	<b>-</b>
<b>außerorts</b> .....	<b>6</b>	<b>-</b>	<b>4</b>	<b>-</b>	<b>X</b>	<b>-</b>	<b>7</b>	<b>-</b>	<b>6</b>	<b>-</b>	<b>X</b>	<b>-</b>
<b>unter 15 Jahren</b> .....	<b>53</b>	<b>-</b>	<b>91</b>	<b>-</b>	<b>-41,8</b>	<b>-</b>	<b>117</b>	<b>-</b>	<b>139</b>	<b>-</b>	<b>-15,8</b>	<b>-</b>
<b>innerorts</b> .....	<b>51</b>	<b>-</b>	<b>85</b>	<b>-</b>	<b>-40,0</b>	<b>-</b>	<b>113</b>	<b>-</b>	<b>132</b>	<b>-</b>	<b>-14,4</b>	<b>-</b>
<b>außerorts</b> .....	<b>2</b>	<b>-</b>	<b>6</b>	<b>-</b>	<b>X</b>	<b>-</b>	<b>4</b>	<b>-</b>	<b>7</b>	<b>-</b>	<b>X</b>	<b>-</b>
<b>anderen Fahrzeugen</b> .....	<b>29</b>	<b>22</b>	<b>24</b>	<b>12</b>	<b>20,8</b>	<b>83,3</b>	<b>89</b>	<b>61</b>	<b>97</b>	<b>54</b>	<b>-8,2</b>	<b>13,0</b>
<b>innerorts</b> .....	<b>26</b>	<b>14</b>	<b>20</b>	<b>8</b>	<b>30,0</b>	<b>X</b>	<b>70</b>	<b>43</b>	<b>75</b>	<b>38</b>	<b>-6,7</b>	<b>13,2</b>
<b>außerorts</b> .....	<b>3</b>	<b>8</b>	<b>4</b>	<b>4</b>	<b>X</b>	<b>X</b>	<b>19</b>	<b>18</b>	<b>22</b>	<b>16</b>	<b>-13,6</b>	<b>12,5</b>
<b>Fußgänger</b> .....	<b>303</b>	<b>1</b>	<b>364</b>	<b>1</b>	<b>-16,8</b>	<b>-</b>	<b>1 075</b>	<b>2</b>	<b>1 080</b>	<b>3</b>	<b>-0,5</b>	<b>X</b>
<b>innerorts</b> .....	<b>285</b>	<b>1</b>	<b>341</b>	<b>1</b>	<b>-16,4</b>	<b>-</b>	<b>1 012</b>	<b>2</b>	<b>1 005</b>	<b>3</b>	<b>0,7</b>	<b>X</b>
<b>außerorts</b> .....	<b>18</b>	<b>-</b>	<b>23</b>	<b>-</b>	<b>-21,7</b>	<b>-</b>	<b>63</b>	<b>-</b>	<b>75</b>	<b>-</b>	<b>-16,0</b>	<b>-</b>
und zwar												
<b>Fußgänger mit Sport-</b>												
<b>oder Spielgeräten</b> .....	<b>9</b>	<b>-</b>	<b>22</b>	<b>-</b>	<b>X</b>	<b>-</b>	<b>26</b>	<b>-</b>	<b>26</b>	<b>-</b>	<b>-</b>	<b>-</b>
<b>innerorts</b> .....	<b>9</b>	<b>-</b>	<b>20</b>	<b>-</b>	<b>X</b>	<b>-</b>	<b>24</b>	<b>-</b>	<b>24</b>	<b>-</b>	<b>-</b>	<b>-</b>
<b>außerorts</b> .....	<b>-</b>	<b>-</b>	<b>2</b>	<b>-</b>	<b>X</b>	<b>-</b>	<b>2</b>	<b>-</b>	<b>2</b>	<b>-</b>	<b>-</b>	<b>-</b>
<b>unter 15 Jahren</b> .....	<b>61</b>	<b>-</b>	<b>83</b>	<b>-</b>	<b>-26,5</b>	<b>-</b>	<b>183</b>	<b>-</b>	<b>174</b>	<b>-</b>	<b>5,2</b>	<b>-</b>
<b>innerorts</b> .....	<b>60</b>	<b>-</b>	<b>78</b>	<b>-</b>	<b>-23,1</b>	<b>-</b>	<b>179</b>	<b>-</b>	<b>169</b>	<b>-</b>	<b>5,9</b>	<b>-</b>
<b>außerorts</b> .....	<b>1</b>	<b>-</b>	<b>5</b>	<b>-</b>	<b>X</b>	<b>-</b>	<b>4</b>	<b>-</b>	<b>5</b>	<b>-</b>	<b>X</b>	<b>-</b>
<b>65 Jahre und mehr</b> .....	<b>83</b>	<b>-</b>	<b>79</b>	<b>-</b>	<b>5,1</b>	<b>-</b>	<b>266</b>	<b>-</b>	<b>269</b>	<b>-</b>	<b>-1,1</b>	<b>-</b>
<b>innerorts</b> .....	<b>78</b>	<b>-</b>	<b>79</b>	<b>-</b>	<b>-1,3</b>	<b>-</b>	<b>254</b>	<b>-</b>	<b>263</b>	<b>-</b>	<b>-3,4</b>	<b>-</b>
<b>außerorts</b> .....	<b>5</b>	<b>-</b>	<b>-</b>	<b>-</b>	<b>X</b>	<b>-</b>	<b>12</b>	<b>-</b>	<b>6</b>	<b>-</b>	<b>X</b>	<b>-</b>
<b>Andere Personen</b> .....	<b>17</b>	<b>1</b>	<b>24</b>	<b>1</b>	<b>-29,2</b>	<b>-</b>	<b>51</b>	<b>1</b>	<b>47</b>	<b>3</b>	<b>8,5</b>	<b>X</b>
<b>innerorts</b> .....	<b>15</b>	<b>-</b>	<b>19</b>	<b>-</b>	<b>-21,1</b>	<b>-</b>	<b>43</b>	<b>-</b>	<b>37</b>	<b>-</b>	<b>16,2</b>	<b>-</b>
<b>außerorts</b> .....	<b>2</b>	<b>1</b>	<b>5</b>	<b>1</b>	<b>X</b>	<b>-</b>	<b>8</b>	<b>1</b>	<b>10</b>	<b>3</b>	<b>X</b>	<b>X</b>
<b>Insgesamt</b> .....	<b>6 200</b>	<b>1 513</b>	<b>7 023</b>	<b>1 370</b>	<b>-11,7</b>	<b>10,4</b>	<b>18 219</b>	<b>5 044</b>	<b>18 636</b>	<b>4 680</b>	<b>-2,2</b>	<b>7,8</b>
<b>innerorts</b> .....	<b>3 780</b>	<b>843</b>	<b>4 361</b>	<b>804</b>	<b>-13,3</b>	<b>4,9</b>	<b>10 891</b>	<b>2 595</b>	<b>11 221</b>	<b>2 549</b>	<b>-2,9</b>	<b>1,8</b>
<b>außerorts</b> .....	<b>2 420</b>	<b>670</b>	<b>2 662</b>	<b>566</b>	<b>-9,1</b>	<b>18,4</b>	<b>7 328</b>	<b>2 449</b>	<b>7 415</b>	<b>2 131</b>	<b>-1,2</b>	<b>14,9</b>
darunter:												
<b>unter 15 Jahren</b> .....	<b>115</b>	<b>-</b>	<b>176</b>	<b>-</b>	<b>-34,7</b>	<b>-</b>	<b>302</b>	<b>-</b>	<b>320</b>	<b>-</b>	<b>-5,6</b>	<b>-</b>
<b>innerorts</b> .....	<b>112</b>	<b>-</b>	<b>163</b>	<b>-</b>	<b>-31,3</b>	<b>-</b>	<b>294</b>	<b>-</b>	<b>306</b>	<b>-</b>	<b>-3,9</b>	<b>-</b>
<b>außerorts</b> .....	<b>3</b>	<b>-</b>	<b>13</b>	<b>-</b>	<b>X</b>	<b>-</b>	<b>8</b>	<b>-</b>	<b>14</b>	<b>-</b>	<b>X</b>	<b>-</b>
<b>65 Jahre und mehr</b> .....	<b>776</b>	<b>161</b>	<b>884</b>	<b>170</b>	<b>-12,2</b>	<b>-5,3</b>	<b>2 194</b>	<b>472</b>	<b>2 255</b>	<b>520</b>	<b>-2,7</b>	<b>-9,2</b>
<b>innerorts</b> .....	<b>554</b>	<b>98</b>	<b>632</b>	<b>120</b>	<b>-12,3</b>	<b>-18,3</b>	<b>1 549</b>	<b>290</b>	<b>1 575</b>	<b>349</b>	<b>-1,7</b>	<b>-16,9</b>
<b>außerorts</b> .....	<b>222</b>	<b>63</b>	<b>252</b>	<b>50</b>	<b>-11,9</b>	<b>26,0</b>	<b>645</b>	<b>182</b>	<b>680</b>	<b>171</b>	<b>-5,1</b>	<b>6,4</b>

<sup>1)</sup> Schwerwiegender Unfall mit Sachschaden (im engeren Sinne). - <sup>2)</sup> Ohne Lastkraftwagen mit Tankauflage.

## 7. Straßenverkehrsunfälle und Verunglückte in Bayern im März 2016 nach Tagen

Tagesdatum Ortslage	Unfälle mit Personen- schaden	davon mit			Verunglückte			Unfälle mit schwer- wiegendem Sachschaden <sup>1)</sup>	Unfälle mit Personen- und schwer- wiegendem Sachschaden <sup>1)</sup>
		Getöteten	Schwer- verletzten	Leicht- verletzten	Getötete	Schwer- verletzte	Leicht- verletzte		
<b>Innerorts</b>									
1. Dienstag .....	83	-	11	72	-	11	95	32	115
2. Mittwoch .....	84	1	11	72	1	11	88	14	98
3. Donnerstag .....	57	1	11	45	1	11	62	16	73
4. Freitag .....	84	1	14	69	1	15	91	14	98
5. Samstag .....	56	-	10	46	-	10	54	10	66
6. Sonntag .....	31	-	6	25	-	6	40	12	43
7. Montag .....	67	-	12	55	-	13	66	13	80
8. Dienstag .....	61	-	8	53	-	8	65	15	76
9. Mittwoch .....	80	-	12	68	-	12	87	18	98
10. Donnerstag .....	83	-	11	72	-	11	86	13	96
11. Freitag .....	63	-	3	60	-	3	85	19	82
12. Samstag .....	57	-	6	51	-	6	73	7	64
13. Sonntag .....	23	-	5	18	-	5	32	10	33
14. Montag .....	81	-	10	71	-	10	89	19	100
15. Dienstag .....	77	-	11	66	-	12	86	15	92
16. Mittwoch .....	65	-	10	55	-	11	72	8	73
17. Donnerstag .....	95	1	12	82	1	12	98	15	110
18. Freitag .....	127	1	14	112	1	15	147	19	146
19. Samstag .....	57	-	14	43	-	14	51	9	66
20. Sonntag .....	38	-	10	28	-	10	35	10	48
21. Montag .....	52	-	7	45	-	7	60	11	63
22. Dienstag .....	73	-	12	61	-	12	82	15	88
23. Mittwoch .....	52	-	10	42	-	10	52	15	67
24. Donnerstag .....	64	-	14	50	-	15	64	12	76
25. Freitag .....	23	-	2	21	-	2	27	16	39
26. Samstag .....	51	-	7	44	-	7	62	15	66
27. Sonntag .....	26	-	4	22	-	4	26	9	35
28. Montag .....	41	-	6	35	-	7	44	9	50
29. Dienstag .....	55	-	6	49	-	6	58	8	63
30. Mittwoch .....	58	-	4	54	-	4	66	13	71
31. Donnerstag .....	72	-	8	64	-	8	85	22	94
<b>Zusammen .....</b>	<b>1 936</b>	<b>5</b>	<b>281</b>	<b>1 650</b>	<b>5</b>	<b>288</b>	<b>2 128</b>	<b>433</b>	<b>2 369</b>
<b>Außerorts, einschließlich Autobahn</b>									
1. Dienstag .....	105	1	18	86	1	22	129	50	155
2. Mittwoch .....	32	-	5	27	-	7	49	12	44
3. Donnerstag .....	32	2	3	27	3	7	40	11	43
4. Freitag .....	47	-	8	39	-	14	88	11	58
5. Samstag .....	33	-	4	29	-	7	45	17	50
6. Sonntag .....	20	-	7	13	-	7	20	23	43
7. Montag .....	48	1	6	41	1	7	59	28	76
8. Dienstag .....	51	-	7	44	-	7	74	16	67
9. Mittwoch .....	33	1	6	26	1	6	34	16	49
10. Donnerstag .....	43	1	5	37	1	8	58	8	51
11. Freitag .....	43	1	9	33	1	9	53	7	50
12. Samstag .....	35	-	10	25	-	19	57	9	44
13. Sonntag .....	18	2	3	13	2	5	25	3	21
14. Montag .....	43	-	12	31	-	15	41	15	58
15. Dienstag .....	64	1	14	49	1	17	72	26	90
16. Mittwoch .....	50	-	7	43	-	8	55	8	58
17. Donnerstag .....	41	-	9	32	-	11	45	4	45
18. Freitag .....	80	1	19	60	1	24	111	15	95
19. Samstag .....	39	-	12	27	-	15	44	7	46
20. Sonntag .....	19	-	6	13	-	6	18	6	25
21. Montag .....	32	-	7	25	-	7	40	10	42
22. Dienstag .....	34	1	7	26	1	9	45	7	41
23. Mittwoch .....	31	1	5	25	1	8	39	6	37
24. Donnerstag .....	51	2	7	42	2	7	65	12	63
25. Freitag .....	24	-	4	20	-	4	26	6	30
26. Samstag .....	27	-	7	20	-	8	34	10	37
27. Sonntag .....	21	-	8	13	-	8	20	5	26
28. Montag .....	47	1	10	36	1	14	75	8	55
29. Dienstag .....	49	1	5	43	1	8	59	10	59
30. Mittwoch .....	39	1	7	31	1	8	47	8	47
31. Donnerstag .....	48	1	13	34	1	16	49	8	56
<b>Zusammen .....</b>	<b>1 279</b>	<b>19</b>	<b>250</b>	<b>1 010</b>	<b>20</b>	<b>318</b>	<b>1 616</b>	<b>382</b>	<b>1 661</b>

<sup>1)</sup> Schwerwiegender Unfall mit Sachschaden (im engeren Sinne).

Noch: 7. Straßenverkehrsunfälle und Verunglückte in Bayern im März 2016 nach Tagen

Tagesdatum Ortslage	Unfälle mit Personen- schaden	davon mit			Verunglückte			Unfälle mit schwer- wiegendem Sachschaden <sup>1)</sup>	Unfälle mit Personen- und schwer- wiegendem Sachschaden <sup>1)</sup>
		Getöteten	Schwer- verletzten	Leicht- verletzten	Getötete	Schwer- verletzte	Leicht- verletzte		
<b>Innerorts und außerorts zusammen</b>									
1. Dienstag .....	188	1	29	158	1	33	224	82	270
2. Mittwoch .....	116	1	16	99	1	18	137	26	142
3. Donnerstag .....	89	3	14	72	4	18	102	27	116
4. Freitag .....	131	1	22	108	1	29	179	25	156
5. Samstag .....	89	-	14	75	-	17	99	27	116
6. Sonntag .....	51	-	13	38	-	13	60	35	86
7. Montag .....	115	1	18	96	1	20	125	41	156
8. Dienstag .....	112	-	15	97	-	15	139	31	143
9. Mittwoch .....	113	1	18	94	1	18	121	34	147
10. Donnerstag .....	126	1	16	109	1	19	144	21	147
11. Freitag .....	106	1	12	93	1	12	138	26	132
12. Samstag .....	92	-	16	76	-	25	130	16	108
13. Sonntag .....	41	2	8	31	2	10	57	13	54
14. Montag .....	124	-	22	102	-	25	130	34	158
15. Dienstag .....	141	1	25	115	1	29	158	41	182
16. Mittwoch .....	115	-	17	98	-	19	127	16	131
17. Donnerstag .....	136	1	21	114	1	23	143	19	155
18. Freitag .....	207	2	33	172	2	39	258	34	241
19. Samstag .....	96	-	26	70	-	29	95	16	112
20. Sonntag .....	57	-	16	41	-	16	53	16	73
21. Montag .....	84	-	14	70	-	14	100	21	105
22. Dienstag .....	107	1	19	87	1	21	127	22	129
23. Mittwoch .....	83	1	15	67	1	18	91	21	104
24. Donnerstag .....	115	2	21	92	2	22	129	24	139
25. Freitag .....	47	-	6	41	-	6	53	22	69
26. Samstag .....	78	-	14	64	-	15	96	25	103
27. Sonntag .....	47	-	12	35	-	12	46	14	61
28. Montag .....	88	1	16	71	1	21	119	17	105
29. Dienstag .....	104	1	11	92	1	14	117	18	122
30. Mittwoch .....	97	1	11	85	1	12	113	21	118
31. Donnerstag .....	120	1	21	98	1	24	134	30	150
<b>Insgesamt .....</b>	<b>3 215</b>	<b>24</b>	<b>531</b>	<b>2 660</b>	<b>25</b>	<b>606</b>	<b>3 744</b>	<b>815</b>	<b>4 030</b>
<b>darunter auf Autobahnen</b>									
1. Dienstag .....	12	-	-	12	-	-	14	19	31
2. Mittwoch .....	9	-	-	9	-	-	16	5	14
3. Donnerstag .....	8	1	1	6	1	4	12	6	14
4. Freitag .....	7	-	1	6	-	1	12	5	12
5. Samstag .....	10	-	-	10	-	-	17	6	16
6. Sonntag .....	6	-	2	4	-	2	10	17	23
7. Montag .....	14	1	2	11	1	2	19	15	29
8. Dienstag .....	8	-	-	8	-	-	14	3	11
9. Mittwoch .....	6	-	-	6	-	-	6	6	12
10. Donnerstag .....	8	1	-	7	1	1	13	2	10
11. Freitag .....	7	1	-	6	1	-	9	2	9
12. Samstag .....	5	-	-	5	-	-	7	2	7
13. Sonntag .....	4	-	1	3	-	1	6	-	4
14. Montag .....	9	-	1	8	-	1	9	3	12
15. Dienstag .....	9	-	1	8	-	1	10	6	15
16. Mittwoch .....	11	-	-	11	-	-	14	1	12
17. Donnerstag .....	13	-	4	9	-	5	14	1	14
18. Freitag .....	23	1	4	18	1	8	40	5	28
19. Samstag .....	7	-	1	6	-	2	11	1	8
20. Sonntag .....	4	-	1	3	-	1	4	2	6
21. Montag .....	6	-	-	6	-	-	9	-	6
22. Dienstag .....	6	-	2	4	-	3	7	3	9
23. Mittwoch .....	5	-	-	5	-	-	9	3	8
24. Donnerstag .....	15	-	-	15	-	-	22	3	18
25. Freitag .....	8	-	2	6	-	2	7	3	11
26. Samstag .....	7	-	1	6	-	1	10	3	10
27. Sonntag .....	5	-	3	2	-	3	3	1	6
28. Montag .....	18	1	2	15	1	5	39	4	22
29. Dienstag .....	8	-	-	8	-	-	12	5	13
30. Mittwoch .....	6	-	1	5	-	2	7	3	9
31. Donnerstag .....	6	-	2	4	-	4	5	4	10
<b>Zusammen .....</b>	<b>270</b>	<b>6</b>	<b>32</b>	<b>232</b>	<b>6</b>	<b>49</b>	<b>387</b>	<b>139</b>	<b>409</b>

<sup>1)</sup> Schwerwiegender Unfall mit Sachschaden (im engeren Sinne).

## 8. Getötete und Verletzte im Straßenverkehr in

Im Alter von ... bis unter ... Jahren  Geschlecht	Getötete						Schwerverletzte					
	März		Zu- bzw. Abnah- me (-)	Januar - März		Zu- bzw. Abnah- me (-)	März		Zu- bzw. Abnah- me (-)	Januar - März		Zu- bzw. Abnah- me (-)
	2016	2015		2016	2015		2016	2015		2016	2015	
	Anzahl		%	Anzahl		%	Anzahl		%	Anzahl		%
unter 15 .....	-	2	X	-	2	X	34	44	-22,7	83	87	-4,6
männlich .....	-	1	X	-	1	X	22	26	-15,4	46	45	2,2
weiblich .....	-	1	X	-	1	X	12	18	-33,3	37	42	-11,9
15 - 18 .....	2	1	X	4	1	X	45	35	28,6	103	83	24,1
männlich .....	1	1	-	1	1	-	29	23	26,1	65	51	27,5
weiblich .....	1	-	X	3	-	X	16	12	33,3	38	32	18,8
18 - 21 .....	1	4	X	10	7	X	53	67	-20,9	159	172	-7,6
männlich .....	1	3	X	7	6	X	35	40	-12,5	94	95	-1,1
weiblich .....	-	1	X	3	1	X	18	27	-33,3	65	77	-15,6
21 - 25 .....	2	7	X	6	14	X	50	54	-7,4	144	147	-2,0
männlich .....	2	5	X	4	10	X	29	37	-21,6	82	81	1,2
weiblich .....	-	2	X	2	4	X	21	17	23,5	62	66	-6,1
25 - 30 .....	2	2	-	4	6	X	48	55	-12,7	132	157	-15,9
männlich .....	2	2	-	3	4	X	27	35	-22,9	73	96	-24,0
weiblich .....	-	-	-	1	2	X	21	20	5,0	59	61	-3,3
30 - 35 .....	-	3	X	9	9	-	31	31	-	81	94	-13,8
männlich .....	-	2	X	7	7	-	19	25	-24,0	48	65	-26,2
weiblich .....	-	1	X	2	2	-	12	6	X	33	29	13,8
35 - 40 .....	-	4	X	1	5	X	32	35	-8,6	109	86	26,7
männlich .....	-	3	X	1	4	X	24	27	-11,1	76	60	26,7
weiblich .....	-	1	X	-	1	X	8	8	-	33	26	26,9
40 - 45 .....	2	3	X	8	4	X	34	28	21,4	124	93	33,3
männlich .....	1	3	X	6	3	X	21	21	-	72	57	26,3
weiblich .....	1	-	X	2	1	X	13	7	X	52	36	44,4
45 - 50 .....	-	5	X	9	11	X	36	54	-33,3	117	146	-19,9
männlich .....	-	2	X	5	6	X	25	37	-32,4	67	94	-28,7
weiblich .....	-	3	X	4	5	X	11	17	-35,3	50	52	-3,8
50 - 55 .....	5	3	X	9	3	X	55	76	-27,6	157	165	-4,8
männlich .....	3	2	X	6	2	X	37	48	-22,9	100	97	3,1
weiblich .....	2	1	X	3	1	X	18	28	-35,7	57	68	-16,2
55 - 60 .....	1	3	X	3	4	X	50	54	-7,4	141	137	2,9
männlich .....	1	3	X	1	3	X	30	36	-16,7	76	73	4,1
weiblich .....	-	-	-	2	1	X	20	18	11,1	65	64	1,6
60 - 65 .....	3	1	X	7	4	X	34	35	-2,9	107	106	0,9
männlich .....	3	1	X	6	2	X	19	19	-	59	55	7,3
weiblich .....	-	-	-	1	2	X	15	16	-6,3	48	51	-5,9
65 - 70 .....	2	1	X	5	4	X	37	27	37,0	82	73	12,3
männlich .....	2	1	X	4	2	X	20	16	25,0	45	45	-
weiblich .....	-	-	-	1	2	X	17	11	54,5	37	28	32,1
70 - 75 .....	3	4	X	8	5	X	17	34	-50,0	83	97	-14,4
männlich .....	1	2	X	5	2	X	11	23	-52,2	48	56	-14,3
weiblich .....	2	2	-	3	3	-	6	11	X	35	41	-14,6
75 und mehr .....	2	4	X	19	18	5,6	50	106	-52,8	185	268	-31,0
männlich .....	1	2	X	13	9	X	18	62	-71,0	82	137	-40,1
weiblich .....	1	2	X	6	9	X	32	44	-27,3	103	131	-21,4
<b>Zusammen .....</b>	<b>25</b>	<b>47</b>	<b>-46,8</b>	<b>102</b>	<b>97</b>	<b>5,2</b>	<b>606</b>	<b>735</b>	<b>-17,6</b>	<b>1 807</b>	<b>1 911</b>	<b>-5,4</b>
<b>männlich .....</b>	<b>18</b>	<b>33</b>	<b>-45,5</b>	<b>69</b>	<b>62</b>	<b>11,3</b>	<b>366</b>	<b>475</b>	<b>-22,9</b>	<b>1 033</b>	<b>1 107</b>	<b>-6,7</b>
<b>weiblich .....</b>	<b>7</b>	<b>14</b>	<b>X</b>	<b>33</b>	<b>35</b>	<b>-5,7</b>	<b>240</b>	<b>260</b>	<b>-7,7</b>	<b>774</b>	<b>804</b>	<b>-3,7</b>
Ohne Angabe .....	-	-	-	-	-	-	-	-	-	-	-	-
<b>Insgesamt</b>	<b>25</b>	<b>47</b>	<b>-46,8</b>	<b>102</b>	<b>97</b>	<b>5,2</b>	<b>606</b>	<b>735</b>	<b>-17,6</b>	<b>1 807</b>	<b>1 911</b>	<b>-5,4</b>



## Bayern nach Altersgruppen und Geschlecht

Leichtverletzte						Verunglückte insgesamt						Im Alter von ... bis unter ... Jahren ----- Geschlecht
März		Zu- bzw. Abnah- me (-)	Januar - März		Zu- bzw. Abnah- me (-)	März		Zu- bzw. Abnah- me (-)	Januar - März		Zu- bzw. Abnah- me (-)	
2016	2015		2016	2015		2016	2015		2016	2015		
Anzahl	%	Anzahl	%	Anzahl	%	Anzahl	%	Anzahl	%			
225	247	-8,9	614	597	2,8	259	293	-11,6	697	686	1,6	..... unter 15
116	137	-15,3	309	314	-1,6	138	164	-15,9	355	360	-1,4	..... männlich
109	110	-0,9	305	283	7,8	121	129	-6,2	342	326	4,9	..... weiblich
169	192	-12,0	429	454	-5,5	216	228	-5,3	536	538	-0,4	..... 15 - 18
95	96	-1,0	230	228	0,9	125	120	4,2	296	280	5,7	..... männlich
74	96	-22,9	199	226	-11,9	91	108	-15,7	240	258	-7,0	..... weiblich
368	408	-9,8	1 098	1 098	-	422	479	-11,9	1 267	1 277	-0,8	..... 18 - 21
188	213	-11,7	546	534	2,2	224	256	-12,5	647	635	1,9	..... männlich
180	195	-7,7	552	564	-2,1	198	223	-11,2	620	642	-3,4	..... weiblich
390	428	-8,9	1 173	1 220	-3,9	442	489	-9,6	1 323	1 381	-4,2	..... 21 - 25
190	234	-18,8	583	593	-1,7	221	276	-19,9	669	684	-2,2	..... männlich
200	194	3,1	590	627	-5,9	221	213	3,8	654	697	-6,2	..... weiblich
387	471	-17,8	1 213	1 254	-3,3	437	528	-17,2	1 349	1 417	-4,8	..... 25 - 30
197	237	-16,9	593	614	-3,4	226	274	-17,5	669	714	-6,3	..... männlich
190	234	-18,8	620	640	-3,1	211	254	-16,9	680	703	-3,3	..... weiblich
286	328	-12,8	926	937	-1,2	317	362	-12,4	1 016	1 040	-2,3	..... 30 - 35
153	171	-10,5	475	487	-2,5	172	198	-13,1	530	559	-5,2	..... männlich
133	157	-15,3	451	450	0,2	145	164	-11,6	486	481	1,0	..... weiblich
273	301	-9,3	828	791	4,7	305	340	-10,3	938	882	6,3	..... 35 - 40
152	176	-13,6	434	424	2,4	176	206	-14,6	511	488	4,7	..... männlich
121	125	-3,2	394	367	7,4	129	134	-3,7	427	394	8,4	..... weiblich
253	273	-7,3	769	828	-7,1	289	304	-4,9	901	925	-2,6	..... 40 - 45
133	146	-8,9	376	412	-8,7	155	170	-8,8	454	472	-3,8	..... männlich
120	127	-5,5	393	416	-5,5	134	134	-	447	453	-1,3	..... weiblich
276	344	-19,8	925	917	0,9	312	403	-22,6	1 051	1 074	-2,1	..... 45 - 50
142	189	-24,9	477	496	-3,8	167	228	-26,8	549	596	-7,9	..... männlich
134	155	-13,5	448	421	6,4	145	175	-17,1	502	478	5,0	..... weiblich
304	328	-7,3	898	909	-1,2	364	407	-10,6	1 064	1 077	-1,2	..... 50 - 55
153	185	-17,3	439	461	-4,8	193	235	-17,9	545	560	-2,7	..... männlich
151	143	5,6	459	448	2,5	171	172	-0,6	519	517	0,4	..... weiblich
239	270	-11,5	680	688	-1,2	290	327	-11,3	824	829	-0,6	..... 55 - 60
128	143	-10,5	349	336	3,9	159	182	-12,6	426	412	3,4	..... männlich
111	127	-12,6	331	352	-6,0	131	145	-9,7	398	417	-4,6	..... weiblich
162	192	-15,6	461	477	-3,4	199	228	-12,7	575	587	-2,0	..... 60 - 65
91	106	-14,2	233	253	-7,9	113	126	-10,3	298	310	-3,9	..... männlich
71	86	-17,4	228	224	1,8	86	102	-15,7	277	277	-	..... weiblich
117	95	23,2	342	276	23,9	156	123	26,8	429	353	21,5	..... 65 - 70
56	49	14,3	162	140	15,7	78	66	18,2	211	187	12,8	..... männlich
61	46	32,6	180	136	32,4	78	57	36,8	218	166	31,3	..... weiblich
80	113	-29,2	248	306	-19,0	100	151	-33,8	339	408	-16,9	..... 70 - 75
41	60	-31,7	133	152	-12,5	53	85	-37,6	186	210	-11,4	..... männlich
39	53	-26,4	115	154	-25,3	47	66	-28,8	153	198	-22,7	..... weiblich
214	218	-1,8	525	514	2,1	266	328	-18,9	729	800	-8,9	..... 75 und mehr
99	101	-2,0	254	253	0,4	118	165	-28,5	349	399	-12,5	..... männlich
115	117	-1,7	271	261	3,8	148	163	-9,2	380	401	-5,2	..... weiblich
<b>3 743</b>	<b>4 208</b>	<b>-11,1</b>	<b>11 129</b>	<b>11 266</b>	<b>-1,2</b>	<b>4 374</b>	<b>4 990</b>	<b>-12,3</b>	<b>13 038</b>	<b>13 274</b>	<b>-1,8</b>	..... <b>Zusammen</b>
<b>1 934</b>	<b>2 243</b>	<b>-13,8</b>	<b>5 593</b>	<b>5 697</b>	<b>-1,8</b>	<b>2 318</b>	<b>2 751</b>	<b>-15,7</b>	<b>6 695</b>	<b>6 866</b>	<b>-2,5</b>	..... <b>männlich</b>
<b>1 809</b>	<b>1 965</b>	<b>-7,9</b>	<b>5 536</b>	<b>5 569</b>	<b>-0,6</b>	<b>2 056</b>	<b>2 239</b>	<b>-8,2</b>	<b>6 343</b>	<b>6 408</b>	<b>-1,0</b>	..... <b>weiblich</b>
1	3	X	6	5	X	1	3	X	6	5	X	..... Ohne Angabe
<b>3 744</b>	<b>4 211</b>	<b>-11,1</b>	<b>11 135</b>	<b>11 271</b>	<b>-1,2</b>	<b>4 375</b>	<b>4 993</b>	<b>-12,4</b>	<b>13 044</b>	<b>13 279</b>	<b>-1,8</b>	<b>Insgesamt</b>

## 9. Straßenverkehrsunfälle und Verunglückte in Bayern nach Unfalltypen

Unfalltyp Ortslage	2016				2015				Zu- bzw. Abnahme (-)			
	Unfälle mit Personen- schaden	Verunglückte			Unfälle mit Personen- schaden	Verunglückte			Unfälle mit Personen- schaden	Getötete	Schwer- verletzte	Leicht- verletzte
		Getötete	Schwer- verletzte	Leicht- verletzte		Getötete	Schwer- verletzte	Leicht- verletzte				
	Anzahl								%			

### März

Fahrunfall .....	638	12	186	584	579	12	192	523	10,2	-	-3,1	11,7
innerorts .....	240	2	59	212	204	2	55	178	17,6	-	7,3	19,1
außerorts .....	398	10	127	372	375	10	137	345	6,1	-	-7,3	7,8
Abbiege-Unfall .....	368	1	52	468	407	2	65	530	-9,6	X	-20,0	-11,7
innerorts .....	271	-	34	319	294	1	39	333	-7,8	X	-12,8	-4,2
außerorts .....	97	1	18	149	113	1	26	197	-14,2	-	-30,8	-24,4
Einbiegen/Kreuzenunfall .....	691	4	106	864	817	9	138	1 030	-15,4	X	-23,2	-16,1
innerorts .....	506	-	54	594	613	1	64	721	-17,5	X	-15,6	-17,6
außerorts .....	185	4	52	270	204	8	74	309	-9,3	X	-29,7	-12,6
Überschreitenunfall .....	139	2	32	117	160	4	46	128	-13,1	X	-30,4	-8,6
innerorts .....	133	2	28	114	153	1	42	125	-13,1	X	-33,3	-8,8
außerorts .....	6	-	4	3	7	3	4	3	X	X	-	-
Unfall durch ruhenden Verkehr .....	43	-	5	47	54	1	5	51	-20,4	X	-	-7,8
innerorts .....	41	-	5	45	49	-	5	44	-16,3	-	-	2,3
außerorts .....	2	-	-	2	5	1	-	7	X	X	-	X
Unfall im Längsverkehr .....	887	2	128	1 246	1 059	15	172	1 468	-16,2	X	-25,6	-15,1
innerorts .....	415	-	41	548	527	-	29	698	-21,3	-	41,4	-21,5
außerorts .....	472	2	87	698	532	15	143	770	-11,3	X	-39,2	-9,4
Sonstiger Unfall .....	449	4	97	418	525	4	117	481	-14,5	-	-17,1	-13,1
innerorts .....	330	1	67	296	366	-	77	329	-9,8	X	-13,0	-10,0
außerorts .....	119	3	30	122	159	4	40	152	-25,2	X	-25,0	-19,7
<b>Insgesamt .....</b>	<b>3 215</b>	<b>25</b>	<b>606</b>	<b>3 744</b>	<b>3 601</b>	<b>47</b>	<b>735</b>	<b>4 211</b>	<b>-10,7</b>	<b>-46,8</b>	<b>-17,6</b>	<b>-11,1</b>
<b>innerorts .....</b>	<b>1 936</b>	<b>5</b>	<b>288</b>	<b>2 128</b>	<b>2 206</b>	<b>5</b>	<b>311</b>	<b>2 428</b>	<b>-12,2</b>	<b>-</b>	<b>-7,4</b>	<b>-12,4</b>
<b>außerorts .....</b>	<b>1 279</b>	<b>20</b>	<b>318</b>	<b>1 616</b>	<b>1 395</b>	<b>42</b>	<b>424</b>	<b>1 783</b>	<b>-8,3</b>	<b>-52,4</b>	<b>-25,0</b>	<b>-9,4</b>

### Januar - März

Fahrunfall .....	2 126	39	576	2 096	1 841	22	482	1 873	15,5	77,3	19,5	11,9
innerorts .....	680	5	159	651	561	3	123	544	21,2	X	29,3	19,7
außerorts .....	1 446	34	417	1 445	1 280	19	359	1 329	13,0	78,9	16,2	8,7
Abbiege-Unfall .....	1 133	2	188	1 404	1 126	5	197	1 406	0,6	X	-4,6	-0,1
innerorts .....	834	-	117	932	818	4	109	936	2,0	X	7,3	-0,4
außerorts .....	299	2	71	472	308	1	88	470	-2,9	X	-19,3	0,4
Einbiegen/Kreuzenunfall .....	1 946	13	275	2 488	2 023	16	358	2 537	-3,8	-18,8	-23,2	-1,9
innerorts .....	1 430	4	151	1 715	1 462	2	190	1 717	-2,2	X	-20,5	-0,1
außerorts .....	516	9	124	773	561	14	168	820	-8,0	X	-26,2	-5,7
Überschreitenunfall .....	505	10	140	391	462	17	156	334	9,3	-41,2	-10,3	17,1
innerorts .....	488	8	129	385	442	13	148	323	10,4	X	-12,8	19,2
außerorts .....	17	2	11	6	20	4	8	11	-15,0	X	X	X
Unfall durch ruhenden Verkehr .....	120	-	19	121	134	1	17	138	-10,4	X	11,8	-12,3
innerorts .....	115	-	19	116	127	-	15	130	-9,4	-	26,7	-10,8
außerorts .....	5	-	-	5	7	1	2	8	X	X	X	X
Unfall im Längsverkehr .....	2 502	25	366	3 502	2 749	25	439	3 814	-9,0	-	-16,6	-8,2
innerorts .....	1 148	2	94	1 504	1 352	-	73	1 806	-15,1	X	28,8	-16,7
außerorts .....	1 354	23	272	1 998	1 397	25	366	2 008	-3,1	-8,0	-25,7	-0,5
Sonstiger Unfall .....	1 195	13	243	1 133	1 247	11	262	1 169	-4,2	18,2	-7,3	-3,1
innerorts .....	850	4	158	775	871	2	174	788	-2,4	X	-9,2	-1,6
außerorts .....	345	9	85	358	376	9	88	381	-8,2	-	-3,4	-6,0
<b>Insgesamt .....</b>	<b>9 527</b>	<b>102</b>	<b>1 807</b>	<b>11 135</b>	<b>9 582</b>	<b>97</b>	<b>1 911</b>	<b>11 271</b>	<b>-0,6</b>	<b>5,2</b>	<b>-5,4</b>	<b>-1,2</b>
<b>innerorts .....</b>	<b>5 545</b>	<b>23</b>	<b>827</b>	<b>6 078</b>	<b>5 633</b>	<b>24</b>	<b>832</b>	<b>6 244</b>	<b>-1,6</b>	<b>-4,2</b>	<b>-0,6</b>	<b>-2,7</b>
<b>außerorts .....</b>	<b>3 982</b>	<b>79</b>	<b>980</b>	<b>5 057</b>	<b>3 949</b>	<b>73</b>	<b>1 079</b>	<b>5 027</b>	<b>0,8</b>	<b>8,2</b>	<b>-9,2</b>	<b>0,6</b>

**Art der Verkehrsbeteiligung\*)**

**Ab Januar 2014**

Anmerkung:

Die Erläuterungen beschreiben die typische/aktuelle Zuordnung zu den Verkehrsbeteiligungsarten. Andere nicht aufgeführte, z.B. ältere Kraftfahrzeuge sind sinngemäß bzw. entsprechend ihrer Zulassung zuzuordnen.

Schlüssel- Art der Verkehrsbeteiligung mit Erläuterungen  
Nr.:

**Zulassungsfreie Krafräder mit Versicherungskennzeichen**

- 01 Kleinkraftrad** mit Versicherungskennzeichen  
2-rädrig (Moped, Mokick, Roller, Fahrzeugklasse L1e)  
mit einem Hubraum von nicht mehr als 50 cm<sup>3</sup> und einer Höchstgeschwindigkeit bis 45  
bzw. bis 50 km/h
- 02 Mofa 25**, Fahrrad mit Hilfsmotor (einschl. Leichtmofas) mit einem Hubraum bis 50 cm<sup>3</sup>  
und einer Höchstgeschwindigkeit bis 25 km/h
- 03 E-Bikes**  
Fahrrad mit Trethilfe und einem elektromotorischen Antrieb, mit dessen Unterstützung  
auch eine Fahrgeschwindigkeit zwischen 25 und 45 km/h erreicht werden kann.
- 04 Leichtes drei- und vierrädriges Kraftfahrzeug**  
3-rädrig (Fahrzeugklasse L2e)  
4-rädrig unter 350 kg Leermasse, bis 45 km/h und bis 50 cm<sup>3</sup> (L6e)

**Zulassungspflichtige/-freie Krafräder mit amtlichen Kennzeichen**

- 11 Krafttrad** (Fahrzeugklasse L3e, L4e)  
Motorrad mit einem Hubraum über 125 cm<sup>3</sup> oder einer Nennleistung von mehr als 11  
kW
- 12 Leichtkrafttrad**  
(Motorrad, Motorroller, Fahrzeugklasse L3e und L4e jeweils mit Aufbauart B) über 50  
bis 125 cm<sup>3</sup> Hubraum und einer Nennleistung von nicht mehr als 11 kW
- 13 Drei- und leichtes vierrädriges Kraftfahrzeug** (Fahrzeugklasse L5e, L7e)  
- 3-rädrig (über 50 cm<sup>3</sup> und/oder über 45 km/h, Klasse L5e)  
- 4-rädrig zur Personenbeförderung (bis 400 kg Leermasse und bis 15 kW, Klasse L7e)  
- 4-rädrig zur Güterbeförderung (bis 550 kg Leermasse und bis 15 kW, Klasse L7e)
- 15 Kraftroller /Motorroller** (Fahrzeugklasse L3e, L4e)  
mit einem Hubraum über 125 cm<sup>3</sup> oder einer Nennleistung von mehr als 11 kW

Schlüssel-  
Nr.: Art der Verkehrsbeteiligung mit Erläuterungen

**21** **Personenkraftwagen** mit höchstens 9 Sitzplätzen (einschl. Fahrersitz)  
Fahrzeugklasse M1, M1G mit Ausnahme der Aufbauarten SA, SC, SD  
Mit Anhänger: Bitte Feld **Zusatzsignatur** ausfüllen

**22** **Wohnmobil**  
Mit Anhänger: Bitte Feld **Zusatzsignatur** ausfüllen

#### **Busse**

**31** **Kraftomnibus, a.n.g.** auch mit Anhänger  
Nicht an Oberleitungen gebundenes Kraftfahrzeug zur Personenbeförderung mit **mehr**  
als 9 Sitzplätzen (einschl. Fahrersitz), die nicht den Schlüsselnummern 32 bis 34  
zugeordnet werden können.

**32** **Reisebus**  
Bus, der im Gelegenheitsverkehr (Ausflugsfahrten, Ferienzweckreisen,  
Mietomnibusverkehr) eingesetzt ist.

**33** **Linienbus**  
Bus, der auf einer zwischen bestimmten Ausgangs- und Endpunkten eingerichteten  
regelmäßigen Verkehrsverbindung eingesetzt ist.

**34** **Schulbus**  
Bus, der besonders für die Schülerbeförderung eingesetzt ist und an der Stirn- und  
Rückseite entsprechend gekennzeichnet ist.

**35** **Oberleitungsomnibus**, auch mit Anhänger.

#### **Güterkraftfahrzeuge**

**Liefer- und Lastkraftwagen**, auch Dreiradkraftfahrzeug  
das ausschließlich oder hauptsächlich der Beförderung von Gütern dient. (Fahrzeuge  
mit Spezialaufbauten, wie z.B. Viehtransportwagen, Silofahrzeuge,  
Mannschaftstransportwagen unter Schlüssel Nr. 58 und 59)

**mit einem Gesamtgewicht bis einschließlich 3,5 t**

**40** o h n e Anhänger

**42** m i t Anhänger

**mit einem Gesamtgewicht über 3,5 t**

**44** o h n e Anhänger

**46** m i t Anhänger

**Liefer- und Lastkraftwagen mit Tankauflagen**

Normaler Lastkraftwagen, bei dem auf der Ladefläche ein Behälter für gefährliche  
Güter z.B. brennbare Flüssigkeiten, Gase, giftige oder ätzende Stoffe aufgelegt ist  
(ohne Tankkraftwagen Schlüssel Nr. 57 oder 58):

**43** o h n e Anhänger

**48** m i t Anhänger

**51** **Sattelzugmaschine**, auch mit Auflieger (Einschließlich Auflieger mit Spezialaufbau,  
aber ohne Auflieger als Tankwagen).

**52** **Sattelzugmaschine** mit Auflieger als Tankwagen  
bei der der Auflieger zur Beförderung von gefährlichen Gütern wie z.B. brennbaren  
Flüssigkeiten, Gasen, giftigen oder ätzenden Stoffen dient.

Schlüssel-  
Nr.:

Art der Verkehrsbeteiligung mit Erläuterungen

- 54**        **Andere Zugmaschine**, auch mit Anhänger, ohne die mit Tankwagen.
- 55**        **Andere Zugmaschine** mit Tankwagen zur Beförderung von gefährlichen Gütern wie z.B. brennbaren Flüssigkeiten, Gasen, giftigen oder ätzenden Stoffen.
- 57**        **Tankkraftwagen** zur Beförderung von gefährlichen Gütern wie z.B. brennbaren Flüssigkeiten, Gasen, giftigen oder ätzenden Stoffen.
- 58**        **Lastkraftwagen mit Spezialaufbau**, wie Milchtankkraftwagen oder andere Tankkraftwagen als die unter Schlüssel Nr. 57 genannten, Silofahrzeuge, Viehtransportwagen, Langmaterialfahrzeuge, Betontransport- und Liefermischer, Kraftfahrzeugtransportwagen usw.
- 53**        **Landwirtschaftliche Zugmaschine**, auch mit Anhänger  
(Fahrzeugklasse T1, T2, T3)
- 59**        **Übrige Kraftfahrzeuge**,  
wie z.B. Fahrzeugklasse M1 und M1G mit Aufbauarten SC oder SD, Krankenkraftwagen, Feuerwehrfahrzeuge, Straßenreinigungsfahrzeuge, Müllwagen, Kanalreinigungs- und Schlammsaugwagen, Steigleitern, Abschlepp- und Kranwagen, Hub- und Gabelstapler, Bagger, Lader, Arbeitsmaschinen für Bodenbearbeitung, Straßenbau und -erhalt, Geräteträger für Land- und Forstwirtschaft, Prüf-, Mess-, Registrier-, Funk- und Fernmeldewagen, Werkstattwagen, Verkaufs- und Ausstellungswagen, Bestattungswagen, Krankenfahrstühle, Elektronische Mobilitätshilfen („Segways“) usw.  
Pkw mit Wohnwagen siehe Schlüssel Nr. 21
- 61**        **Straßenbahn** (Schienenfahrzeug)
- 62**        **Eisenbahn** (Schienenfahrzeug), die mit Straßenbenutzern kollidierte.
- 71**        **Fahrrad**  
Nur wenn Personen auf dem Fahrrad fahren. Unabhängig von der Verkehrsfläche
- 72**        **Pedelec**  
Fahrrad mit Treithilfe und einem elektromotorischen Hilfsantrieb mit einer maximalen Nenndauerleistung von 0,25 kW, dessen Unterstützung sich mit zunehmender Fahrgeschwindigkeit progressiv verringert und spätestens beim Erreichen von 25 km/h unterbrochen wird.  
Fahrräder mit Elektroantrieb und Kfz-Kennzeichen siehe Schlüssel Nr. 03 (E-Bikes)
- 81**        **Fußgänger**  
Hierzu zählen auch Fußgänger mit Hunden oder Kinderwagen, Fahrräder schiebende Personen sowie Kinder in Kinderwagen, spielende Kinder  
Nicht als Fußgänger zu zählende Unfallbeteiligte siehe Schlüssel Nr. 93
- 84**        **Fußgänger mit Sport- oder Spielgerät**  
Inline-Skater, Kickboarder, Skateboarder, Rollschuhfahrer, Skiläufer, Kinderdreiräder usw.

Schlüssel-  
Nr.: Art der Verkehrsbeteiligung mit Erläuterungen

**82 Handwagen, Handkarren**

**83 Tierführer / Treiber**, die selbst oder deren Tiere in einen Unfall verwickelt sind

**91 Bespannte Fuhrwerke**

**92 Sonstige und unbekannte Fahrzeuge**

Hierzu zählen alle übrigen Fahrzeuge, auch solche mit eigenem Antrieb, aber ohne amtliches Kennzeichen. Eine Zuordnung zu dieser Position erfolgt ferner, wenn bei einem Unfall die genaue Art des Fahrzeuges wegen Unfallflucht nicht festgestellt werden kann.

**93 Andere Personen**

Zu Fuß Gehende, die durch ihr besonderes Verhalten bzw. verkehrsrechtliche Vorschriften sich vom normalen Fußgänger unterscheiden, wie z.B.:

Straßenarbeiter, Polizeibeamte bei der Verkehrsregelung oder Unfallaufnahme, Marschkolonnen, Lastenträger. Außerdem sind hier Reiter aufzuführen sowie solche Personen, die - ohne Straßenbenutzer gewesen zu sein – unmittelbar unfallbeteiligt waren. Personen, die mit dem Fahrzeug noch in direkter Verbindung stehen, wie z.B. der entladende Fahrer eines Lastkraftwagens, der sein Fahrzeug schiebende Fahrzeugführer - Fahrräder ausgenommen-, sind nicht als "Fußgänger" oder "Andere Personen" nachzuweisen. In solchen Fällen ist das Fahrzeug (Fahrzeugführer) Unfallbeteiligter.

\*) Sofern nicht separat angegeben werden Fahrzeuge mit Anhängern oder Beiwagen nach dem Zugfahrzeug eingeteilt.

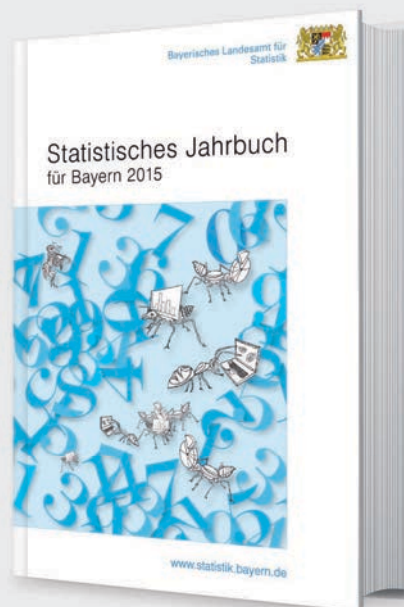
Aktuelle  
Veröffentlichungen  
unter  
[q.bayern.de/webshop](http://q.bayern.de/webshop)



## Statistisches Jahrbuch für Bayern 2015

Das Statistische Jahrbuch für Bayern ist das Standardwerk der amtlichen Statistik in Bayern seit 1894. Umfassend und informativ bietet es jährlich die aktuellsten Statistikdaten über Land, Leben, Leute, Politik, Wissenschaft und Wirtschaft in Bayern an.

Auf über 600 Seiten enthält es die wichtigsten Ergebnisse aller amtlichen Statistiken – in Form von Tabellen, Graphiken oder Karten – zum Teil mit langjährigen Vergleichsdaten und Zeitreihen. Ebenso werden ausgewählte wichtige Strukturdaten für Regierungsbezirke, kreisfreie Städte und Landkreise sowie Regionen Bayerns, aber auch für alle Bundesländer und die EU-Mitgliedstaaten dargestellt. Daten aus Statistiken anderer Dienststellen und Organisationen vervollständigen das Angebot.



### Preise

Buch 39,00 € | DVD (PDF) 12,00 € | Buch+DVD 46,00 € | Datei (PDF) 12,00 €



## Bayern Daten 2015

Die Bayern Daten sind ein kleiner Auszug aus dem Statistischen Jahrbuch. Auf ca. 30 Seiten sind die wichtigsten bayerischen Strukturdaten aus Wirtschaft, Gesellschaft und Politik in Tabellen und Grafiken dargestellt.

### Preise

Heft 0,55 € | Datei kostenlos

**Bayerisches Landesamt für Statistik – Vertrieb**, St.-Martin-Straße 47, 81541 München  
Telefon 089 2119-3205 | Telefax 089 2119-3457 | [vertrieb@statistik.bayern.de](mailto:vertrieb@statistik.bayern.de)